



IPA Cross-Border Programme CCI No: 2007CB16IP008

---

"

"

, 2011

---

Programme co-funded by the  
EUROPEAN UNION

BEFT Ltd.



" 12 " 1.07.2011 "

2007CB16IPO008 – 2009 -1-070 1 " "

" 1.1 "

( )

"

---

.....	4
.....	4
.....	4
.....	5
.....	6
.....	7
.....	7
.....	8
.....	9
.....	11
.....	15
.....	15
.....	21
.....	28
.....	28
.....	37
.....	39
.....	40
.....	42
.....	54
.....	106

12  
2007CB16IPO008 – 2009 -1-070

1.07.2011  
1  
1.1

( )

( ) –

•

•

- 
- 
- 
- 
- 
-

- ( , , )
- -
  - -
  - :
  - ( ... )
  - (
  - ) face-to-face
  - :
  - ;
  - ;
  - ;
  - ;

▪

MS Excel.

SPSS

▪

▪

3

▪

1

▪

2

▪

3

23

5

---

<sup>1</sup> (0 – " / " - 5 – ),

... / ...  
... / ...  
... / ...  
... / ...  
... / ...  
... / ...

- 
- ) ; ( / , ' ... ) ;
- ; ...
- ; ...
- ; ...





- 
- 
- 
- 

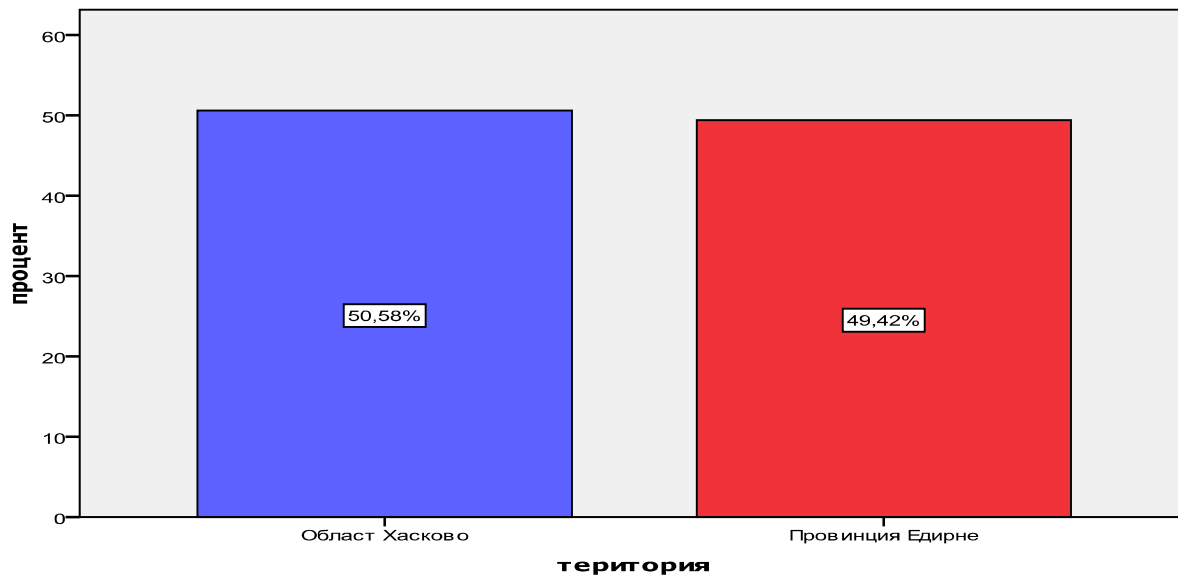
172 ,  
 2.  
 172 95 - 55,2%  
 76 1 (0,6%) 44,2%

2		( )	%
		1	0,6
		95	55,2
		76	44,2
		172	100,0

Cross-Border Programme CCI No: 2007CB16IP008 IPA

1 -  
 172  
 ( . ) . - 87 (50,58%)  
 ( . ) . - 85 (49,42%)  
 -

Фигура 1 "Разпределение по териториален признак"



65% , 78 (45,3%),  
80 , 46,5%

3 "	( )	%
	78	45,3
	42	24,4
	38	22,1
	6	3,5
	8	4,7
	172	100,0

4  
(face to face), 43% 21  
28,5% 16,3% (28  
)  
4 "

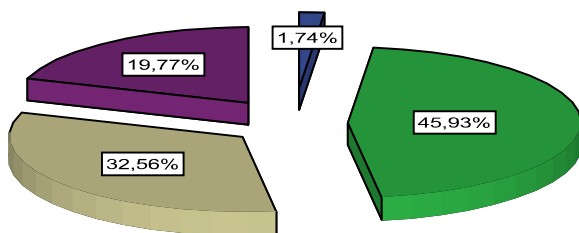
	( )	%
-	75	43,6
-	49	28,5
-	28	16,3
-	12	7,0
-	5	2,9
-	1	0,6
-	2	1,2
	172	100,0

5%

- 2,9%

**фигура 2 "Считате ли, че електронното обучение е най-доброто професионално средство за квалификационни обучения"**

- Не е отговорил
- Да, съгласен съм
- Нито съгласен, нито не
- Не, не съм съгласен



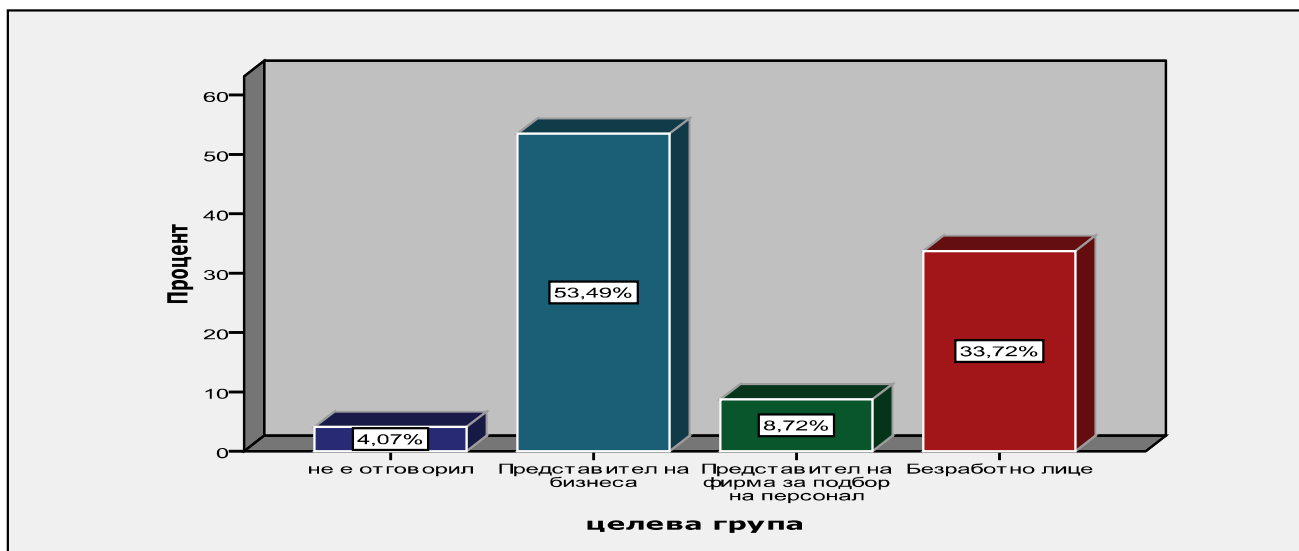
45,93% ?" ( 2). - 79 32% 20%

3

62%.

33,5%.

**фигура 3 "Разпределение на бенефициентите по целеви групи"**



64%

60%

30

29

30%

/ / 5

5 „ ”

	( )	%
	1	0,6
	52	30,2
	79	45,9
	40	23,3
	172	100,0

23% - 46%

1 - 43,6%

6 „ ”

	( )	%
	2	1,2
- 2	61	35,5
2-5	25	14,5
5	9	5,2
	75	43,6
	172	100,0

61 35,5% - 2 20%

- 
- 
- 

100

111

18

7

/

"

	( )	%
	1	0,9
	7	6,3
	9	8,1
	20	18,0
	4	3,6
	5	4,5
	1	0,9

	3	2,7
	4	3,6
	3	2,7
	14	12,6
	6	5,4
	10	9,0
	7	6,3
	4	3,6
	2	1,8
	1	0,9
	5	4,5
	5	4,5
	111	100,0

8

8 "

"

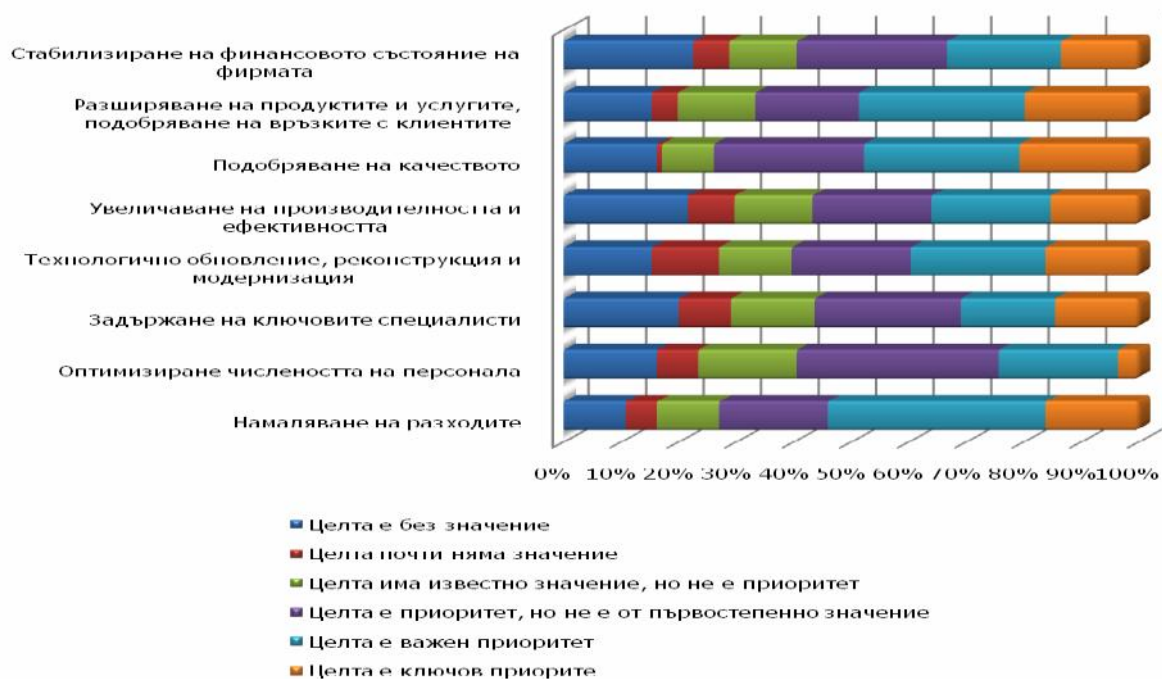
	55
	56
	111



55

56

**фигура 4 В каква степен изброените цели са приоритет в развитието на Вашата фирма?**



10

9

58%

31%

25%

23,4%

16%

(54%)

	4	2	8	9	22	10
	6	5	10	26	6	2
	6	7	11	15	9	7
	6	12	8	11	9	9
	8	4	10	14	10	9
	5	0	2	20	15	13
	8	1	6	12	16	12

	7	2	9	19	9	9
--	---	---	---	----	---	---

:

10 "

"

	8	4	4	12	20	8
	12	3	9	13	17	2
	16	3	5	13	9	9
	11	1	6	12	17	9
	16	5	5	9	13	8
	13	1	8	9	15	
	9	4	9	8	16	10
	18	5	4	10	13	6

:

,

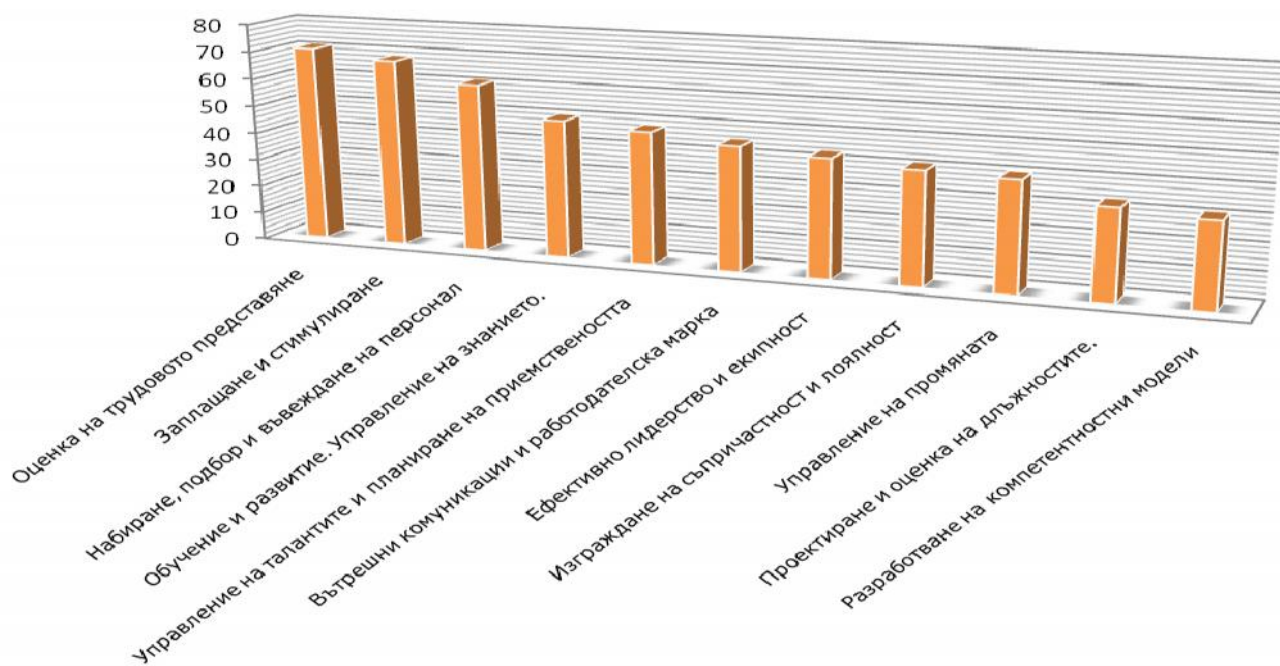
:

■

" ) , " " ( "

( ). 5

**диаграма 5 В каква степен изброените области на УЧР са приоритет за Вас ?**



4

■ ;  
 , 27% – 38%  
 ;  
 ■ ;  
 ■ ;  
 ■ ;  
 11  
 - 66%  
 63%

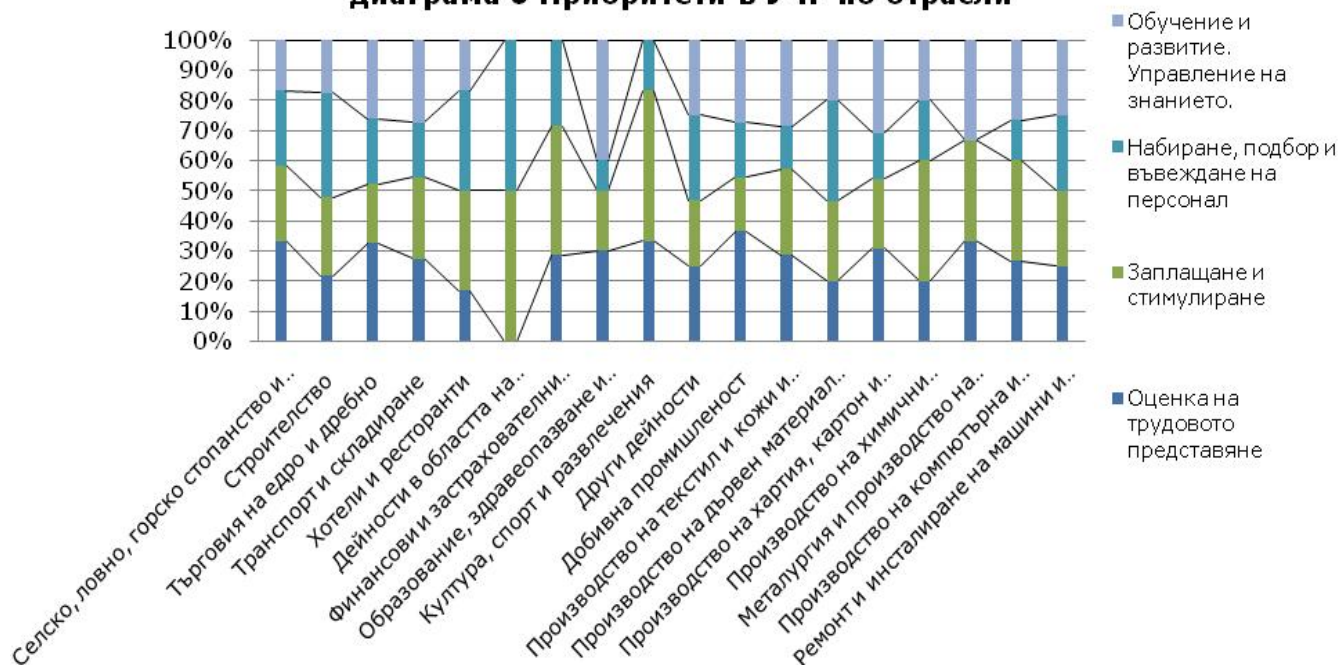
11 "

1.	1.
1.	2.
2.	3.
3.	4.

4 / 6  
 18 4 (22%)

- 
- 
-

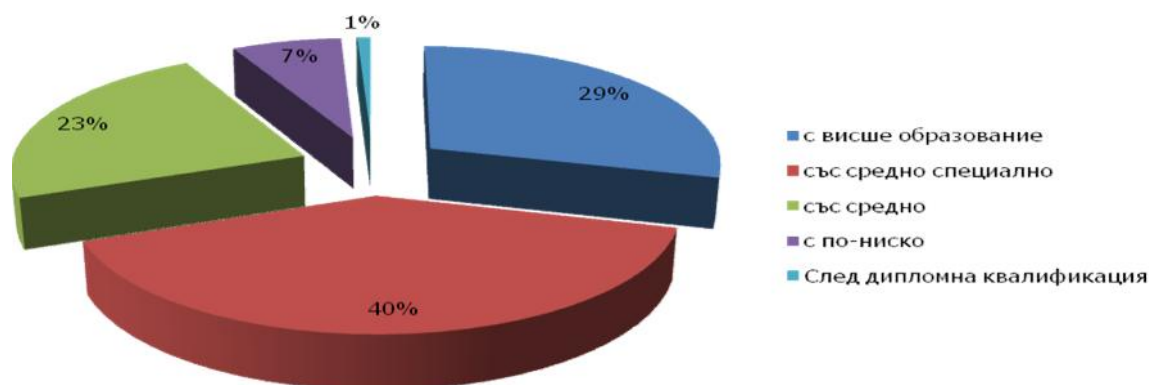
**диаграма 6 Приоритети в УЧР по отрасли**



(45-64%)

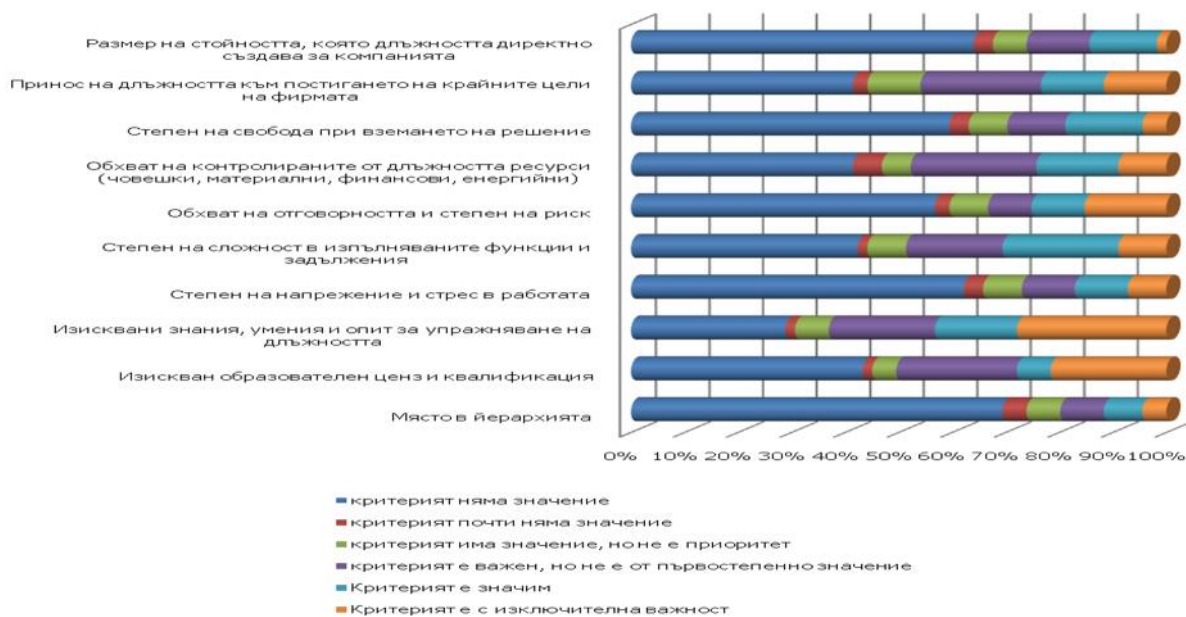
29%

40%

**диаграма 7 Изисквания към образованието**

- (63%);
- (51%);
- (49%).

**диаграма 8 Критерии за ранжиране на длъжностите според тяхната важност за фирмата**



12.

– 64%

63%

12 „

1.	1.
2.	2.
3.	3.



:

■

-

).

(

■

;

(

)

"

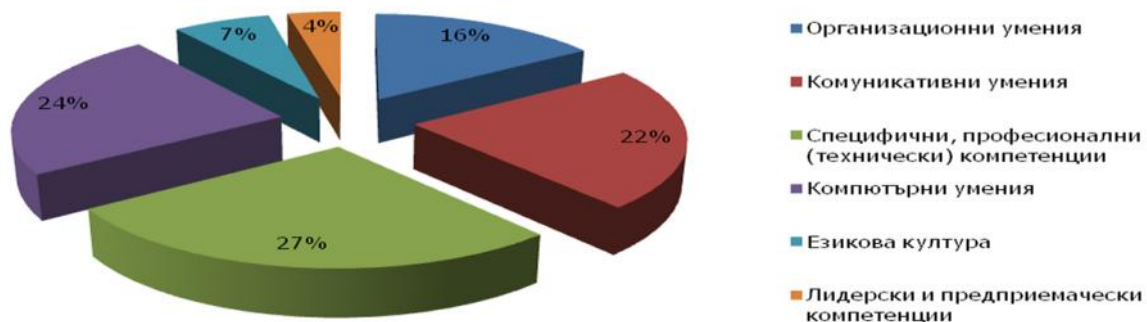
"

"

-

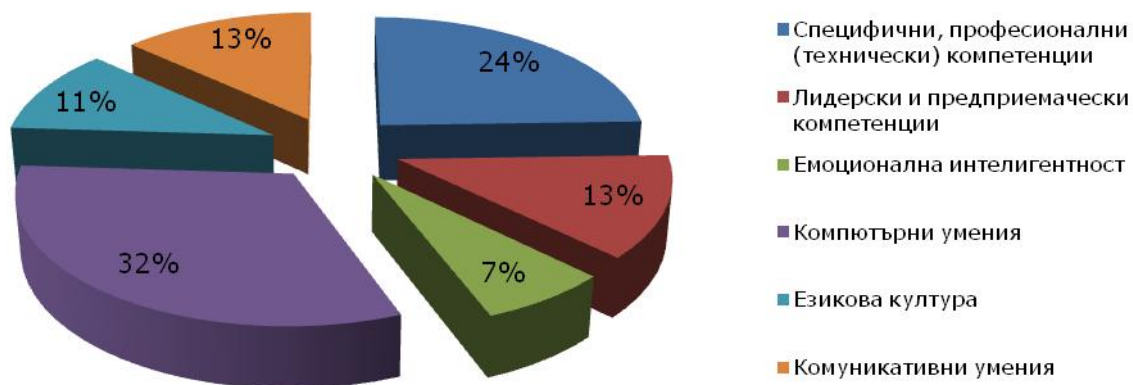
- / ;
- ;
- 9, , ( ) ;
- ( ) – 27%
- – 24%
- - 22%

**диаграма 9 Минимални изискуеми знания/умения и компетенции**



- 10
- (32%);
  - ( ) (24%)
  - (13%)

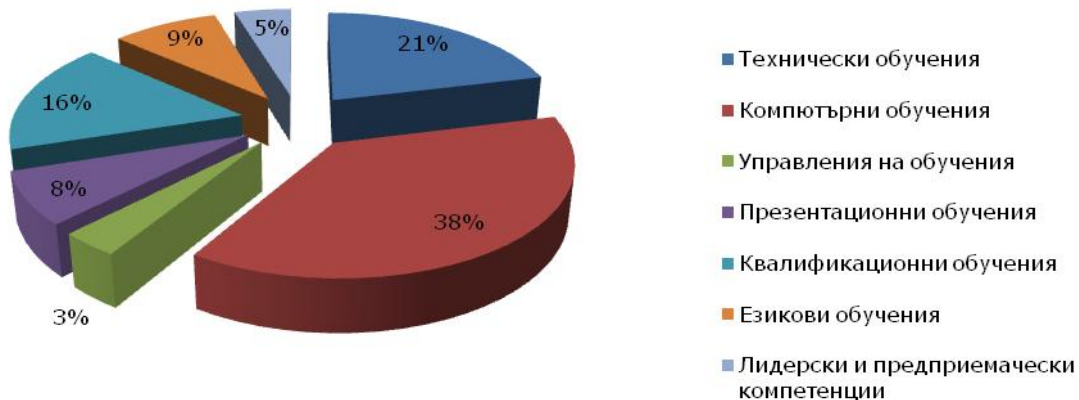
Диаграма 10 Трудности при развитие на компетенциите



11

- (38% );
- (21 );
- (16% );

диаграма 11 Програми за обучение



59

50%

13

13 „

”

	( )	%
	30	50,0
	29	48,3
	59	100,0

90%

14 "

	( )	%
	1	1,7
	56	93,3
	2	3,3
	59	100,0

15

15 "

	( )	%
	3	5,0
	51	85,0
	5	8,3
	59	100,0

60

, 51

85%

8,3%

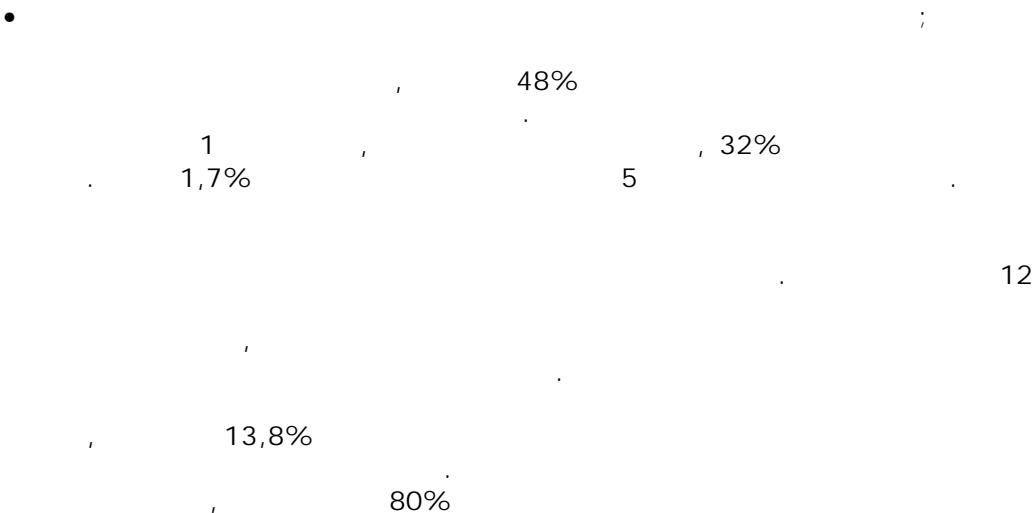
- 90% ;
- 85 % ;
- ;

16

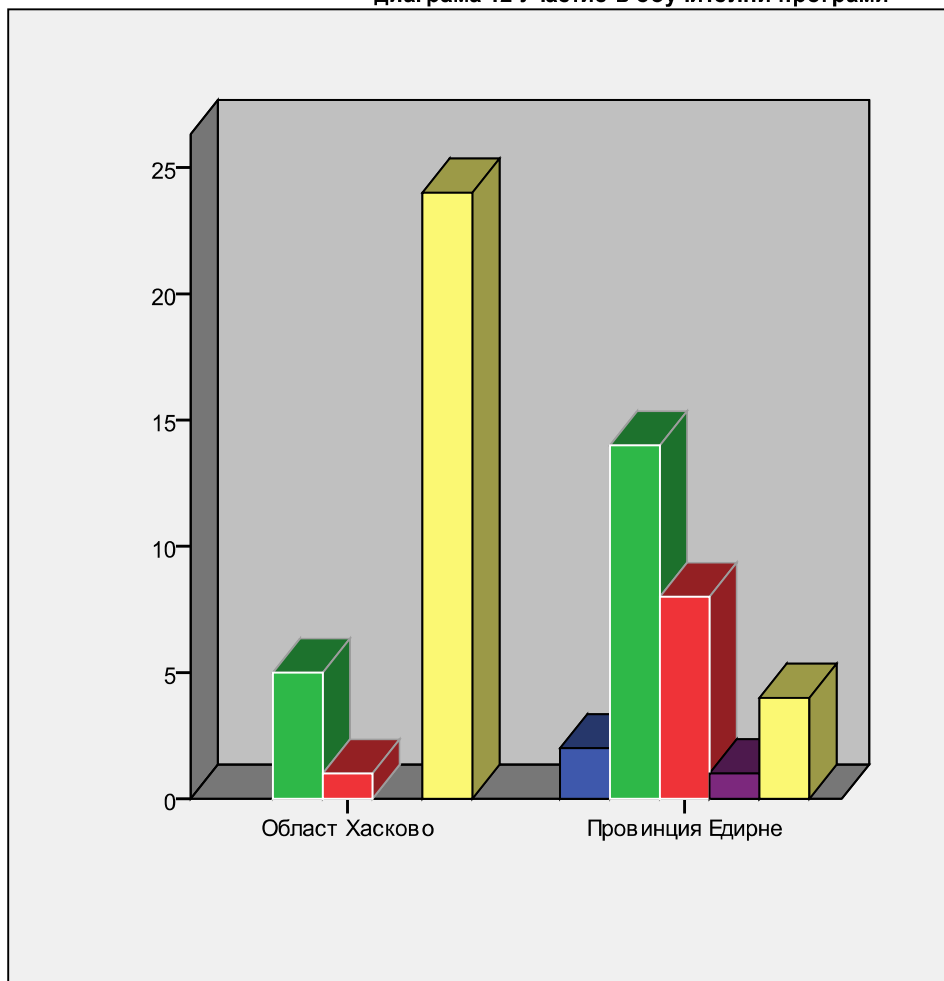
	( )	%
	2	3,3
- 2	19	31,7
2-5	9	15,0
5	1	1,7
	28	46,7
	59	100,0

47%

- ;
- ;
- ;
- ;



диаграма 12 Участие в обучителни програми



В колко програми за обучение сте пристъпвали/участвали в рамките на една година?

- Не е отговорил
- По-малко от 2
- Между 2-5
- В повече от 5
- В нито една програма

( . ) , 79%

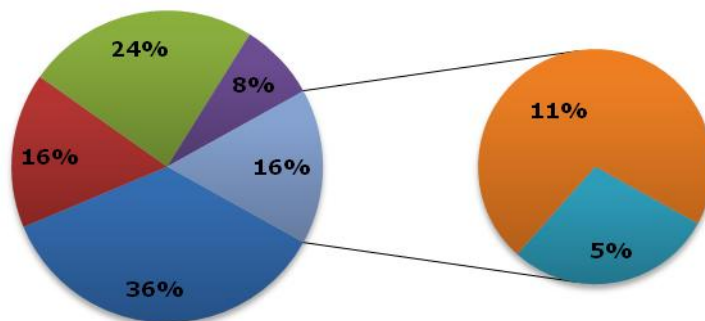
20%.

– 13.

- 
- 
- 
- 

**диаграма 13 Участие според формата на обучение**

■ Курсове за квалификация      ■ Обучителни семинари      ■ Лекции  
 ■ Курсове за преквалификация      ■ Не отговорили      ■ Не съм участвал/а



36%

8%

24%

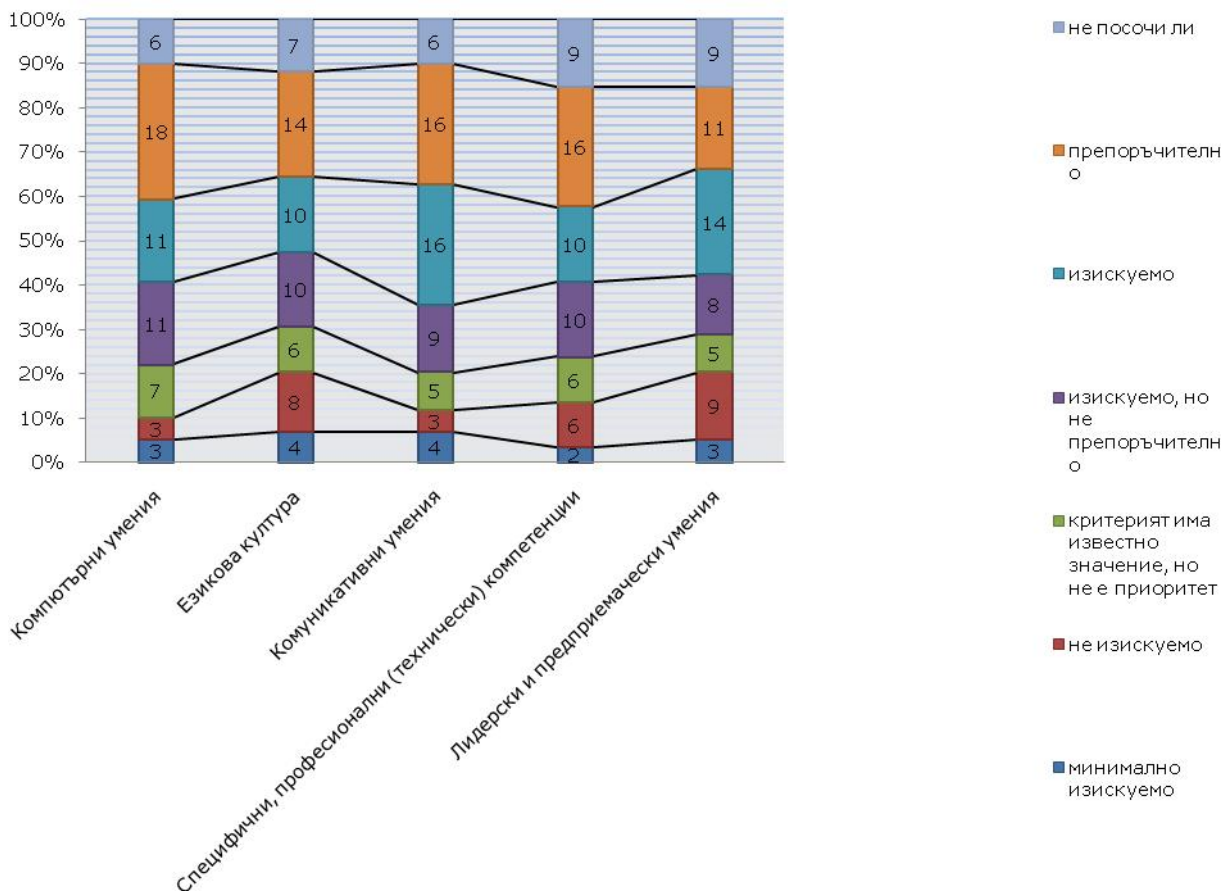
– 16%

14



30,5% 79%

**диаграма 14** Виджания на безработните лица за минималните изисквания за започване на работа



77%

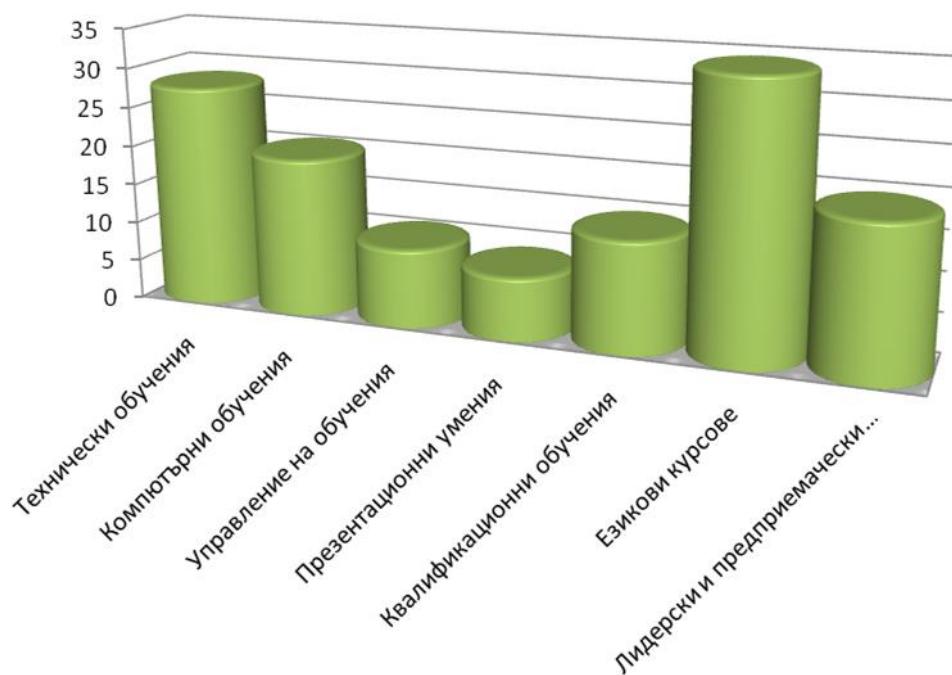
64%

15

- 57,6%

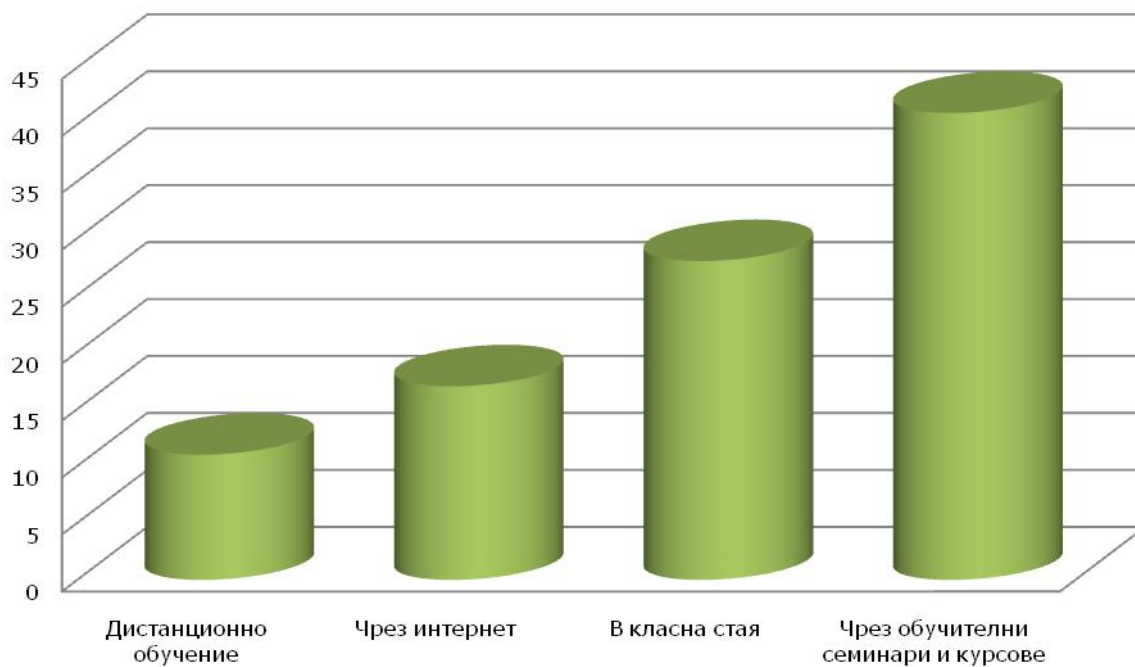
- – 47,4% ;
- – 33,9% ;

**диаграма 16 Предпочитание за обучения по различни компетенции**



17

79%

**диаграма 17 Предпочитана форма за обучение**

48%

46%

1

•

•

•

•

2

•

•

•

•

•

•

3

•

•

✓

✓

✓

•

✓

✓

✓

---

4

• ;

✓

✓

• ;

5

• ;

• ;

• ;



1.1

- ( )
- ( )
- ( )

1.2

- ( )
- ( )

1.3

- ( )
- ( )
- ( )

?





" "

" "

CCI 2007CB16IPO008

" "

" "

!

l.

1. ( )	

2. :	

3. :	

4. :	

5. :	
- ( )	

6. , ?	
- ( .)	

7	
,	
,	

8	
- 2	/
2-5	
5	

9	
,	-
,	
,	

11

10	
,	
,	
,	
,	
,	
,	
,	
,	
,	
,	
,	
,	
,	
,	
,	
,	
,	
,	
,	
,	
,	

11	
0 5. 0 - 1 -	
2 - 3 - 5 -	
4 -	
( )	

12	
( )	
?	
0 5. 0 - 1 -	
2 - 3 -	
4 -	
5 - ( )	
( )	

13	
( )	

14. ? , ' 0 5. 0 - ' 1 . "

( , , , )	
( )	

15 / ?

( )	
( )	

16 1 - ?

( )	
( )	

17 ?	
( )	

III

18 0 5, ' 0 , 5 ( )	
, ( )	
( )	

19 :	
( )	

20 ?	

21 , - ? , . .	

22	
( )	

23		?	
(		)	

## ANKET

Proje

„E it i olanakları”

Bu çalı ma "E it Olanakları" projesi kapsamında yapılmaktadır. Proje, Avrupa Birli i tarafından IPA CBC Bulgaristan – Türkiye Sınır Ötesi birli i Programı, CC 2007CB16IPO008 numaralı sözleşme çerçevesinde finanse edilmekte, Bulgaristan'dan Bölgesel ve Sivil Giri imleri Ajansı Haskovo übesi ve Türkiye'den Meriç Belediyeler Birli i ortaklığıyla yürütülmektedir.

Yardımanız için şimdiden teşekkür ederiz!

## I Genel sorular

İsim (istek üzerine doldurunuz)	
Cinsiyetiniz nedir	
Erkek	
Bayan	
Siz:	
Yardımcı veren (Anketin II. Bölümünü de Doldurunuz)	
Yardımcı bulma kurumun temsilcisisiniz (Anketin II. Bölümünü de Doldurunuz)	
İşsiz kişi (Anketin III. Bölümünü de Doldurunuz)	
Hangi Bölgede faaliyet Ediyorsunuz?	
Haskovo Bölgesinden	
Edirne ilinden	
E itim Durumunuz:	
Lisansüstü	
Üniversite	
Meslek Yüksekokulu	
Lise	
Ortaö retim	
Di er (lütfen belirtiniz)	
Genellikle ne tür e itim araçları tercih ediyorsunuz?	
Yüz yüze e itimi	
-e itimi	
Basılı malzemeler (kitap ve di erleri)	
Bölgenizde mesleki e itim için yeterli imkanlara sahip olduğunuzu düşünüyor musunuz?	
Evet, katılıyorum	
Kararsızım	
Katılmıyorum	



Son bir yıl içinde kaç eğitim programlarında katıldınız?	
2'den az	
2-5 arasında	
5'ten fazla	
Hiç bir programa katılmadım	

İnternet üzerinden yapılacak eğitimin mesleki yeterlilik eğitimi için en iyi araç olduğunu düşünüyor musunuz?	
Evet, katılıyorum	
Kararsızım	
Katılmıyorum	

## II YEREL İZLETMELER VE İZLAMA KURUMLARI

İrketinizin faaliyetleri arasında belirtilmiş hangi sektörlerde hizmet veriyorsunuz?	
Tarım, avcılık, ormancılık ve balıkçılık	
Madencilik ve taş ocakçılığı	
Tekstil ve deri ürünleri imalatı, giyim eşyası üretimi	
Ahşap ve mobilya imalatı	
Kağıt ve mukavva imalatı ile kağıt ve mukavva ürünleri	
Kimyasal maddeler, kimyasal ürünler ve imalatı	
Metal ve metal ürünlerin üretimi, makine üretimi	
Bilgisayar imalatı, elektronik ve optik ürünler	
Makine onarımı ve montajı	
İnşaat	
Toptan ve perakende	
Taahhüt ve depolama	
Otel ve restoranlar	
Bilgi teknolojisi alanında faaliyetleri	
Finans ve sigorta faaliyetleri	
Eğitim, sağlık ve sosyal hizmetler	
Kültür, spor ve eğlence	
Başka etkinlikler	

Aşağıda belirtilen amaçlarınızdan hangilerini sizin şirketinizin gelişimi için ne kadar öncelikli?	
Lütfen amaçlara önem derecelendirmesi yapın, 0'dan 5 kadar bir belirtilmiş amacı numaralandırın. 0 ile vurguladığınız amaç hiç önemli değil, 1 - hemen hemen hiçbir öneme sahip değildir, 2 - biraz öneme sahiptir, ancak öncelik değildir, 3 - amaç öncelikli, ancak en önemli derecede değil, 4 - amaç temel önceliklidir, 5 - çok önemli bir amaçtır, şirketinizin gelişimi için en önemli önceliklidir. Her amaç için derecelendirme yapın.	
Maliyetlerini düşürmek	
Personel seviyeleri en iyi duruma getirmek	
En önemli profesyonellerin tutmasını	
Teknolojik yenileme ve modernizasyon	
Verimlilik ve etkinliğin artırılması	
Kalitesini artırma	
Ürün ve hizmetlerin genişletilmesi, müşteri ilişkilerini geliştirmek	
Şirketin mali durumunu stabilize etmek	
Başka (lütfen belirtiniz)	

Sizin şirketiniz için aşağıda belirtilen bölgelerde insan kaynakları yönetimi ne derecede yararlıdır?

Lütfen kriterlere önem derecesini belirleyin, 0'dan 5 kadar bir belirtilmiş amaç numaralandırın. 0 ile vurguladığınız amaç hiç önemli değil, 1 - hemen hemen hiçbir öneme sahiptir, 2 - biraz öneme sahiptir, ancak öncelik değil, 3 - amaç öncelikli, ancak en önemli derecede değil, 4 - amaç temel bir öncelik değildir, 5 - çok önemli bir amaçtır, şirketinizin gelişimi için en önemli önceliklidir. Her amaç için değerlendirme yapın.

Yetkinlik modellerinin geliştirilmesi	
Dizayn ve pozisyonların değerlendirilmesi	
İstihdam, seçme ve personelin işe girişi	
Yetenek yönetimi ve yedekleme planlaması	
Eğitim ve gelişim. Bilgi yönetimi.	
Performansın değerlendirilmesi	
Ücret ve tanıtım	
İletişim ve işveren marka	
Yapı baskınlık ve sadakat	
Değişim yönetimi	
Etkili liderlik ve takım çalışması	
Başka (lütfen belirtiniz)	

Sizin çalıştığınız işe göre nasıl eğitim görmüş elemanlara ihtiyacınız var:

Lisansüstü	
Üniversite	
Meslek Yüksekokulu	
Lise	
Ortaöğretim	
Diğer (Belirtiniz)	

Şirketinizin önceliklerine göre hangi kriterlere dayanarak çalıştırdığınız elemanın pozisyonlarını düzenliyorsunuz?

Lütfen kriterlere önem derecesini belirleyin, 0'dan 5 kadar bir belirtilmiş dereceleri X'len vurgulayın. 0 - kriter önemli değil, 5 - çok önemli. Birden fazla yanıt verebilirsiniz

Hiyerarşik yer	
Gerekli eğitim ve yeterlik	
Pozisyon için gerekli bilgi, beceri ve tecrübe	
İş yerinde gerginlik ve stres derecesi	
Fonksiyonların ve görevlerin zorluk derecesi	
Sorumluluk ve risk kapsamı	
Pozisyonun kontrol ettiği kaynakların kapsamı (insan, malzeme, finans, enerji)	
Karar verirken serbestlik derecesi	
Şirketin hedeflerini gerçekleştirmek için pozisyonun katkısı	
Pozisyonun şirkete yarattığı diğer miktarı	
Başka (lütfen belirtiniz)	

Size göre yeni eleman alımında istediğiniz asgari beceri ve bilgi nedir?

Örgütsel beceriler	
İletişim becerileri	
Özgül, mesleki (teknik) becerileri	
Bilgisayar bilgisi	
Dil kültür	

Liderlik ve girişimcilik becerilerinin	
Ba ka (lütfen belirtiniz)	

Sizce personel yetkinliklerin geliştirilmesinde en büyük zorlukları nerede yaşıyorsunuz? 1'den fazla cevap belirtebilirsiniz	
Özgül, mesleki (teknik) becerileri	
Liderlik ve girişimcilik becerilerinin	
Duygusal zeka	
Bilgisayar bilgisi	
Dil kültür	
İletişim becerileri	
Ba ka (lütfen belirtiniz)	

e başvuran kişilerin ne tür eğitim programlarına ihtiyaçları var?	
Teknik eğitimi	
Bilgisayar eğitimi	
İşletim yönetimi	
Sunum becerileri	
Yeterli iş eğitimi	
Dil kursları	
Liderlik ve girişimcilik becerileri	
Ba ka (lütfen belirtiniz)	

### III. SİZLER BÖLÜMÜ

Yeni işe başlamak için hangi asgari gereklilikler sizce gereklidir (lütfen önem sırasına göre sıralayınız. 0'dan 5 kadar, 0 asgari gereklilik, 5 en önemli)	
Bilgisayar bilgisi	
Dil kültür	
İletişim becerileri	
Özgül, mesleki (teknik) becerileri	
Liderlik ve girişimcilik becerileri	
Ba ka (lütfen belirtiniz)	

Uzun süre kadar arkadaşlarınızdan hangisine katıldınız?	
Eğitim kurslarına	
Eğitim seminerlerine	
Derslere	
Yeniden eğitim kurslarına	
Ba ka (lütfen açıklayınız)	

Bilgisayar kullanabiliyor musunuz?	
VET	
HAYIR	

Bilgisayar ve internet teknolojileri ile ilgili temel bilginiz var mı? Onları e itim amacıyla kullanabilir misiniz?

VET	
HAYIR	

Hangi e itim aracını tercih ediyorsunuz?

Uzaktan e itim	
nternet tarafından	
Sınıfta	
E itim seminerleri ve kurslar sayesinde	
Ba ka (lütfen belirtiniz)	

Ne tür geli tirme e itim programı tercih ediyorsunuz?

Teknik e itimi	
Bilgisayar e itimi	
itim yönetimi	
Sunum becerileri	
Yeterli i e itimi	
Dil kursları	
Liderlik ve giri imcilik becerileri	
Ba ka (lütfen belirtiniz)	

I.

1 :

	1	,6	,6	,6
	95	55,2	55,2	55,8
	76	44,2	44,2	100,0
	172	100,0	100,0	

2 :

	7	4,1	4,1	4,1
	92	53,5	53,5	57,6
	15	8,7	8,7	66,3
	58	33,7	33,7	100,0
	172	100,0	100,0	

3 :

	87	50,6	50,6	50,6
	85	49,4	49,4	100,0

3

:

	87	50,6	50,6	50,6
	85	49,4	49,4	100,0
	172	100,0	100,0	

4

:

	78	45,3	45,3	45,3
	42	24,4	24,4	69,8
	38	22,1	22,1	91,9
-	6	3,5	3,5	95,3
	8	4,7	4,7	100,0
	172	100,0	100,0	

5

,

?

	75	43,6	43,6	43,6
-	49	28,5	28,5	72,1
	28	16,3	16,3	88,4

	12	7,0	7,0	95,3
	5	2,9	2,9	98,3
-	1	,6	,6	98,8
-	2	1,2	1,2	100,0
	172	100,0	100,0	

6

?

	1	,6	,6	,6
	52	30,2	30,2	30,8
	79	45,9	45,9	76,7
	40	23,3	23,3	100,0
	172	100,0	100,0	

7

?

	1	,6	,6	,6
	52	30,2	30,2	30,8
	79	45,9	45,9	76,7
	40	23,3	23,3	100,0
	172	100,0	100,0	

8

	3	1,7	1,7	1,7
	79	45,9	45,9	47,7
	56	32,6	32,6	80,2
	34	19,8	19,8	100,0
	172	100,0	100,0	

II. II

1

	1	,9	,9	,9
	65	58,6	58,6	59,5
	45	40,5	40,5	100,0
	111	100,0	100,0	

2

	7	6,3	6,3	6,3
	89	80,2	80,2	86,5
	15	13,5	13,5	100,0
	111	100,0	100,0	

3

	55	49,5	49,5	49,5



	56	50,5	50,5	100,0
	111	100,0	100,0	

4

:

	53	47,7	47,7	47,7
	22	19,8	19,8	67,6
	30	27,0	27,0	94,6
-	3	2,7	2,7	97,3
	3	2,7	2,7	100,0
	111	100,0	100,0	

5

,

?

	40	36,0	36,0	36,0
-	47	42,3	42,3	78,4
	14	12,6	12,6	91,0
	4	3,6	3,6	94,6
	4	3,6	3,6	98,2
-				

	2	1,8	1,8	100,0
	111	100,0	100,0	

6

?

	28	25,2	25,2	25,2
	60	54,1	54,1	79,3
	23	20,7	20,7	100,0
	111	100,0	100,0	

7

/

?

- 2	42	37,8	37,8	37,8
2-5	16	14,4	14,4	52,3
5	8	7,2	7,2	59,5
	45	40,5	40,5	100,0
	111	100,0	100,0	

8

-

	62	55,9	55,9	55,9
	37	33,3	33,3	89,2
	12	10,8	10,8	100,0
	111	100,0	100,0	

9

[Redacted Header]				
	1	,9	,9	,9
,	7	6,3	6,3	7,2
,	9	8,1	8,1	15,3
	20	18,0	18,0	33,3
	4	3,6	3,6	36,9
	5	4,5	4,5	41,4
	1	,9	,9	42,3
	3	2,7	2,7	45,0
,	4	3,6	3,6	48,6
,	3	2,7	2,7	51,4
	14	12,6	12,6	64,0
	6	5,4	5,4	69,4
,	10	9,0	9,0	78,4

	7	6,3	6,3	84,7
	4	3,6	3,6	88,3
	2	1,8	1,8	90,1
	1	,9	,9	91,0
	5	4,5	4,5	95,5
	5	4,5	4,5	100,0
	111	100,0	100,0	

10

?

	12	6	12	21	42	18
	18	8	19	39	23	4
	22	10	16	28	18	16
	17	13	14	23	26	18
	24	9	15	23	23	17
	18	1	10	29	30	23
	17	5	15	20	32	22

	25	7	13	29	22	15
( )	106	2	1	0	2	0

	12	10,8	10,8	10,8
	6	5,4	5,4	16,2
,	12	10,8	10,8	27,0
,	21	18,9	18,9	45,9
	42	37,8	37,8	83,8
	18	16,2	16,2	100,0
	111	100,0	100,0	

--	--	--	--	--

	18	16,2	16,2	16,2
	8	7,2	7,2	23,4
,	19	17,1	17,1	40,5
,	39	35,1	35,1	75,7
	23	20,7	20,7	96,4
	4	3,6	3,6	100,0
	111	100,0	100,0	

	22	19,8	19,8	19,8
	10	9,0	9,0	28,8
,	16	14,4	14,4	43,2
,	28	25,2	25,2	68,5
	18	16,2	16,2	84,7
	16	14,4	14,4	99,1
	1	,9	,9	100,0
	111	100,0	100,0	

	17	15,3	15,3	15,3
--	----	------	------	------

	13	11,7	11,7	27,0
,	14	12,6	12,6	39,6
,	23	20,7	20,7	60,4
	26	23,4	23,4	83,8
	18	16,2	16,2	100,0
	111	100,0	100,0	

	24	21,6	21,6	21,6
	9	8,1	8,1	29,7
,	15	13,5	13,5	43,2
,	23	20,7	20,7	64,0
	23	20,7	20,7	84,7
	17	15,3	15,3	100,0
	111	100,0	100,0	

	18	16,2	16,2	16,2
--	----	------	------	------

	1	,9	,9	17,1
	10	9,0	9,0	26,1
	29	26,1	26,1	52,3
	30	27,0	27,0	79,3
	23	20,7	20,7	100,0
	111	100,0	100,0	

	17	15,3	15,3	15,3
	5	4,5	4,5	19,8
	15	13,5	13,5	33,3
	20	18,0	18,0	51,4
	32	28,8	28,8	80,2
	22	19,8	19,8	100,0
	111	100,0	100,0	

--	--	--	--	--



	25	22,5	22,5	22,5
	7	6,3	6,3	28,8
,	13	11,7	11,7	40,5
,	29	26,1	26,1	66,7
	22	19,8	19,8	86,5
	15	13,5	13,5	100,0
	111	100,0	100,0	

( )

	106	95,5	95,5	95,5
	2	1,8	1,8	97,3
,	1	,9	,9	98,2
	2	1,8	1,8	100,0
	111	100,0	100,0	

11

( )

?

	32					
		23	25	22	7	2
	31					
		23	24	21	9	3

	22					
		6	22	35	18	8
	33					
		11	19	25	18	5
	26					
		10	25	18	16	16
	18					
		11	11	23	37	11
	28					
		5	9	29	34	5
	28					
		22	16	19	15	11
	26					
		14	30	23	10	8
	31					
		28	12	25	12	3
	28					
		16	24	20	13	10

		32	28,8	28,8
		23	20,7	20,7
		25	22,5	22,5
		22	19,8	19,8
		7	6,3	6,3
( )		2	1,8	1,8
		111	100,0	100,0

	31	27,9	27,9	27,9
	23	20,7	20,7	48,6
,	24	21,6	21,6	70,3
,	21	18,9	18,9	89,2
	9	8,1	8,1	97,3
( )	3	2,7	2,7	100,0
	111	100,0	100,0	

	22	19,8	19,8	19,8
	6	5,4	5,4	25,2
,	22	19,8	19,8	45,0
,	35	31,5	31,5	76,6
	18	16,2	16,2	92,8
( )	8	7,2	7,2	100,0

	22	19,8	19,8	19,8
	6	5,4	5,4	25,2
,	22	19,8	19,8	45,0
,	35	31,5	31,5	76,6
	18	16,2	16,2	92,8
( )	8	7,2	7,2	100,0
	111	100,0	100,0	

	33	29,7	29,7	29,7
	11	9,9	9,9	39,6
,	19	17,1	17,1	56,8
,	25	22,5	22,5	79,3
	18	16,2	16,2	95,5

( )	5	4,5	4,5	100,0
	111	100,0	100,0	

	26	23,4	23,4	23,4
	10	9,0	9,0	32,4
,	25	22,5	22,5	55,0
,	18	16,2	16,2	71,2
	16	14,4	14,4	85,6
( )	16	14,4	14,4	100,0
	111	100,0	100,0	

	18	16,2	16,2	16,2
	11	9,9	9,9	26,1
,	11	9,9	9,9	36,0
,	23	20,7	20,7	56,8

	37	33,3	33,3	90,1
( )	11	9,9	9,9	100,0
	111	100,0	100,0	

	1	,9	,9	,9
	28	25,2	25,2	26,1
	5	4,5	4,5	30,6
,	9	8,1	8,1	38,7
,	29	26,1	26,1	64,9
	34	30,6	30,6	95,5
( )	5	4,5	4,5	100,0
	111	100,0	100,0	

	28	25,2	25,2	25,2
--	----	------	------	------

	22	19,8	19,8	45,0
,	16	14,4	14,4	59,5
,	19	17,1	17,1	76,6
	15	13,5	13,5	90,1
( )	11	9,9	9,9	100,0
	111	100,0	100,0	

	26	23,4	23,4	23,4
	14	12,6	12,6	36,0
,	30	27,0	27,0	63,1
,	23	20,7	20,7	83,8
	10	9,0	9,0	92,8
( )	8	7,2	7,2	100,0
	111	100,0	100,0	

	31	27,9	27,9	27,9
	28	25,2	25,2	53,2
,	12	10,8	10,8	64,0
,	25	22,5	22,5	86,5
	12	10,8	10,8	97,3
( )	3	2,7	2,7	100,0
	111	100,0	100,0	

	28	25,2	25,2	25,2
	16	14,4	14,4	39,6
,	24	21,6	21,6	61,3
,	20	18,0	18,0	79,3
	13	11,7	11,7	91,0
( )	10	9,0	9,0	100,0
	111	100,0	100,0	



( )				
	108	97,3	97,3	97,3
,	2	1,8	1,8	99,1
( )	1	,9	,9	100,0
	111	100,0	100,0	

12

:

	9	8,1	8,1	8,1
	24	21,6	21,6	29,7
	2	1,8	1,8	31,5
	1	,9	,9	32,4
-	1	,9	,9	33,3
	36	32,4	32,4	65,8
	23	20,7	20,7	86,5
-	6	5,4	5,4	91,9
	2	1,8	1,8	93,7
	5	4,5	4,5	98,2
	1	,9	,9	99,1

		1	,9	,9	100,0
	111	100,0	100,0		

13

	77	5	7	9	8	5
	48	2	5	25	7	24
	32	2	7	22	17	31
	69	4	8	11	11	8
	47	2	8	20	24	10
	63	3	8	9	11	17
( )	46	6	6	26	17	10
	66	4	8	12	16	5
	46	3	11	25	13	13
	71	4	7	13	14	2

	77	69,4	69,4	69,4
	5	4,5	4,5	73,9
	7	6,3	6,3	80,2
	9	8,1	8,1	88,3
	8	7,2	7,2	95,5
	5	4,5	4,5	100,0
	111	100,0	100,0	

	48	43,2	43,2	43,2
	2	1,8	1,8	45,0
	5	4,5	4,5	49,5

	25	22,5	22,5	72,1
	7	6,3	6,3	78,4
	24	21,6	21,6	100,0
	111	100,0	100,0	

	32	28,8	28,8	28,8
	2	1,8	1,8	30,6
	7	6,3	6,3	36,9
	22	19,8	19,8	56,8
	17	15,3	15,3	72,1
	31	27,9	27,9	100,0
	111	100,0	100,0	

	69	62,2	62,2	62,2
	4	3,6	3,6	65,8

	8	7,2	7,2	73,0
	11	9,9	9,9	82,9
	11	9,9	9,9	92,8
	8	7,2	7,2	100,0
	111	100,0	100,0	

	47	42,3	42,3	42,3
	2	1,8	1,8	44,1
	8	7,2	7,2	51,4
	20	18,0	18,0	69,4
	24	21,6	21,6	91,0
	10	9,0	9,0	100,0
	111	100,0	100,0	

	63	56,8	56,8	56,8
--	----	------	------	------

	3	2,7	2,7	59,5
,	8	7,2	7,2	66,7
,	9	8,1	8,1	74,8
	11	9,9	9,9	84,7
	17	15,3	15,3	100,0
	111	100,0	100,0	

( , , )

	46	41,4	41,4	41,4
	6	5,4	5,4	46,8
,	6	5,4	5,4	52,3
,	26	23,4	23,4	75,7
	17	15,3	15,3	91,0
	10	9,0	9,0	100,0
	111	100,0	100,0	

--	--	--	--	--

	66	59,5	59,5	59,5
	4	3,6	3,6	63,1
,	8	7,2	7,2	70,3
,	12	10,8	10,8	81,1
	16	14,4	14,4	95,5
	5	4,5	4,5	100,0
	111	100,0	100,0	

	46	41,4	41,4	41,4
	3	2,7	2,7	44,1
,	11	9,9	9,9	54,1
,	25	22,5	22,5	76,6
	13	11,7	11,7	88,3
	13	11,7	11,7	100,0
	111	100,0	100,0	

	71	64,0	64,0	64,0
	4	3,6	3,6	67,6
	7	6,3	6,3	73,9
	13	11,7	11,7	85,6
	14	12,6	12,6	98,2
	2	1,8	1,8	100,0
	111	100,0	100,0	

14

/

?

	85	76,6	76,6	76,6
	26	23,4	23,4	100,0
	111	100,0	100,0	



	74	66,7	66,7	66,7
	37	33,3	33,3	100,0
	111	100,0	100,0	

( )

	65	58,6	58,6	58,6
	45	40,5	40,5	99,1
5	1	,9	,9	100,0
	111	100,0	100,0	

	72	64,9	64,9	64,9
	39	35,1	35,1	100,0
	111	100,0	100,0	

--	--	--	--	--

	100	90,1	90,1	90,1
	11	9,9	9,9	100,0
	111	100,0	100,0	

	105	94,6	94,6	94,6
	6	5,4	5,4	100,0
	111	100,0	100,0	

15

?

-

( )

	61	55,0	55,0	55,0
	50	45,0	45,0	100,0
	111	100,0	100,0	

	85	76,6	76,6	76,6
	26	23,4	23,4	100,0
	111	100,0	100,0	

	97	87,4	87,4	87,4
	14	12,6	12,6	100,0
	111	100,0	100,0	

	46	41,4	41,4	41,4
	65	58,6	58,6	100,0
	111	100,0	100,0	

	89	80,2	80,2	80,2
	22	19,8	19,8	100,0
	111	100,0	100,0	

	83	74,8	74,8	74,8
01	1	,9	,9	75,7

	27	24,3	24,3	100,0
	111	100,0	100,0	

16

?

	72	64,9	64,9	64,9
01	3	2,7	2,7	67,6
	36	32,4	32,4	100,0
	111	100,0	100,0	

	47	42,3	42,3	42,3
	64	57,7	57,7	100,0
	111	100,0	100,0	

	105	94,6	94,6	94,6
--	-----	------	------	------

	6	5,4	5,4	100,0
	111	100,0	100,0	

	98	88,3	88,3	88,3
	13	11,7	11,7	100,0
	111	100,0	100,0	

	83	74,8	74,8	74,8
	28	25,2	25,2	100,0
	111	100,0	100,0	

	96	86,5	86,5	86,5
	15	13,5	13,5	100,0
	111	100,0	100,0	

	103	92,8	92,8	92,8
	8	7,2	7,2	100,0
	111	100,0	100,0	

III

1 :

	29	49,2	49,2	49,2
	30	50,8	50,8	100,0
	59	100,0	100,0	

2 :

	1	1,7	1,7	1,7
	58	98,3	98,3	100,0
	59	100,0	100,0	

3 :

	30	50,8	50,8	50,8
	29	49,2	49,2	100,0

3

:

	30	50,8	50,8	50,8
	29	49,2	49,2	100,0
	59	100,0	100,0	

4

:

	23	39,0	39,0	39,0
	20	33,9	33,9	72,9
	8	13,6	13,6	86,4
-	3	5,1	5,1	91,5
lisansustu	5	8,5	8,5	100,0
	59	100,0	100,0	

5

,

?

	34	57,6	57,6	57,6
-	2	3,4	3,4	61,0
	13	22,0	22,0	83,1
	8	13,6	13,6	96,6
	1	1,7	1,7	98,3
-				
-	1	1,7	1,7	100,0
	59	100,0	100,0	

6

?

	1	1,7	1,7	1,7
	23	39,0	39,0	40,7
	18	30,5	30,5	71,2
	17	28,8	28,8	100,0
	59	100,0	100,0	

7

?

/

	2	3,4	3,4	3,4
- 2	19	32,2	32,2	35,6
2-5	9	15,3	15,3	50,8
5	1	1,7	1,7	52,5
	28	47,5	47,5	100,0
	59	100,0	100,0	

8.

-

	3	5,1	5,1	5,1
	17	28,8	28,8	33,9
	19	32,2	32,2	66,1
	20	33,9	33,9	100,0
	59	100,0	100,0	

9

	3	5,1	5,1	5,1



	3	5,1	5,1	10,2
	7	11,9	11,9	22,0
	11	18,6	18,6	40,7
	11	18,6	18,6	59,3
	18	30,5	30,5	89,8
	6	10,2	10,2	100,0
	59	100,0	100,0	

	4	6,8	6,8	6,8
	8	13,6	13,6	20,3
	6	10,2	10,2	30,5
	10	16,9	16,9	47,5
	10	16,9	16,9	64,4
	14	23,7	23,7	88,1
	7	11,9	11,9	100,0
	59	100,0	100,0	

	4	6,8	6,8	6,8
	3	5,1	5,1	11,9
	5	8,5	8,5	20,3

	9	15,3	15,3	35,6
	16	27,1	27,1	62,7
	16	27,1	27,1	89,8
	6	10,2	10,2	100,0
	59	100,0	100,0	

( )

	2	3,4	3,4	3,4
	6	10,2	10,2	13,6
	6	10,2	10,2	23,7
	10	16,9	16,9	40,7
	10	16,9	16,9	57,6
	16	27,1	27,1	84,7
	9	15,3	15,3	100,0
	59	100,0	100,0	

	3	5,1	5,1	5,1
	9	15,3	15,3	20,3
	5	8,5	8,5	28,8
	8	13,6	13,6	42,4
	14	23,7	23,7	66,1
	11	18,6	18,6	84,7

	9	15,3	15,3	100,0
	59	100,0	100,0	

10

:

	1	1,7	1,7	1,7
	9	15,3	15,3	16,9
	4	6,8	6,8	23,7
	1	1,7	1,7	25,4
	5	8,5	8,5	33,9
	5	8,5	8,5	42,4
	1	1,7	1,7	44,1
	3	5,1	5,1	49,2
	3	5,1	5,1	54,2
	4	6,8	6,8	61,0
	10	16,9	16,9	78,0
	3	5,1	5,1	83,1
/	10	16,9	16,9	100,0
	59	100,0	100,0	

11

?

	1	1,7	1,7	1,7
	56	94,9	94,9	96,6
	2	3,4	3,4	100,0
	59	100,0	100,0	

12

?

	3	5,1	5,1	5,1
	51	86,4	86,4	91,5
	5	8,5	8,5	100,0
	59	100,0	100,0	

13

	48	81,4	81,4	81,4
	11	18,6	18,6	100,0
	59	100,0	100,0	

	42	71,2	71,2	71,2

	17	28,8	28,8	100,0
	59	100,0	100,0	

	31	52,5	52,5	52,5
	28	47,5	47,5	100,0
	59	100,0	100,0	

	18	30,5	30,5	30,5
	41	69,5	69,5	100,0
	59	100,0	100,0	

14

?

	31	52,5	52,5	52,5
	28	47,5	47,5	100,0
	59	100,0	100,0	

--	--	--	--	--

	39	66,1	66,1	66,1
	20	33,9	33,9	100,0
	59	100,0	100,0	

	49	83,1	83,1	83,1
	10	16,9	16,9	100,0
	59	100,0	100,0	

	51	86,4	86,4	86,4
	8	13,6	13,6	100,0
	59	100,0	100,0	

	45	76,3	76,3	76,3
	14	23,7	23,7	100,0
	59	100,0	100,0	

	25	42,4	42,4	42,4
	34	57,6	57,6	100,0
	59	100,0	100,0	

	40	67,8	67,8	67,8
	19	32,2	32,2	100,0
	59	100,0	100,0	

	:			
	1	2	4	7
	0	57	35	92
	0	8	7	15
	0	28	30	58
	1	95	76	172

	:			
	0	43	35	78
	0	19	23	42
	1	21	16	38
-	0	6	0	6

	0	6	2	8
	1	95	76	172

	:			
	0	41	34	75
,	0	28	21	49
	1	16	11	28
	0	6	6	12
	0	3	2	5
-	0	1	0	1
-	0	0	2	2
	1	95	76	172

	:			
	0	1	2	3
,	0	38	41	79
,	0	35	21	56
,	1	21	12	34
	1	95	76	172

	:			



	1	2	4	7
%	100,0%	3,1%	8,9%	6,3%
	0	55	34	89
%	,0%	84,6%	75,6%	80,2%
	0	8	7	15
%	,0%	12,3%	15,6%	13,5%
	1	65	45	111
%	100,0%	100,0%	100,0%	100,0%

	0	29	26	55
%	,0%	44,6%	57,8%	49,5%
	1	36	19	56
%	100,0%	55,4%	42,2%	50,5%
	1	65	45	111
%	100,0%	100,0%	100,0%	100,0%

	0	24	16	40
%	,0%	36,9%	35,6%	36,0%
-	0	27	20	47
%	,0%	41,5%	44,4%	42,3%
	1	8	5	14
%	100,0%	12,3%	11,1%	12,6%
	0	3	1	4
%	,0%	4,6%	2,2%	3,6%
-	0	3	1	4
%	,0%	4,6%	2,2%	3,6%
	0	0	2	2
%	,0%	,0%	4,4%	1,8%
	1	65	45	111

		:			
		0	24	16	40
	%	,0%	36,9%	35,6%	36,0%
-		0	27	20	47
	%	,0%	41,5%	44,4%	42,3%
		1	8	5	14
	%	100,0%	12,3%	11,1%	12,6%
		0	3	1	4
	%	,0%	4,6%	2,2%	3,6%
-		0	3	1	4
	%	,0%	4,6%	2,2%	3,6%
		0	0	2	2
	%	,0%	,0%	4,4%	1,8%
		1	65	45	111
	%	100,0%	100,0%	100,0%	100,0%

		:			
-	2	0	22	20	42
	%	,0%	33,8%	44,4%	37,8%
	2-5	1	8	7	16
	%	100,0%	12,3%	15,6%	14,4%
	5	0	3	5	8
	%	,0%	4,6%	11,1%	7,2%
		0	32	13	45
	%	,0%	49,2%	28,9%	40,5%
		1	65	45	111
	%	100,0%	100,0%	100,0%	100,0%

		:			
		1	0	1	
	%	1,8%	,0%	,9%	
		2	5	7	
	%	3,6%	8,9%	6,3%	
		3	6	9	
	%	5,5%	10,7%	8,1%	
		10	10	20	
	%	18,2%	17,9%	18,0%	
		1	3	4	

	%	1,8%	5,4%	3,6%
		4	1	5
	%	7,3%	1,8%	4,5%
		0	1	1
	%	,0%	1,8%	,9%
		3	0	3
	%	5,5%	,0%	2,7%
		1	3	4
	%	1,8%	5,4%	3,6%
		2	1	3
	%	3,6%	1,8%	2,7%
		6	8	14
	%	10,9%	14,3%	12,6%
		1	5	6
	%	1,8%	8,9%	5,4%
		5	5	10
	%	9,1%	8,9%	9,0%
		3	4	7
	%	5,5%	7,1%	6,3%
		4	0	4
	%	7,3%	,0%	3,6%
		0	2	2
	%	,0%	3,6%	1,8%
		1	0	1
	%	1,8%	,0%	,9%
		4	1	5
	%	7,3%	1,8%	4,5%
		4	1	5
	%	7,3%	1,8%	4,5%
		55	56	111
	%	100,0%	100,0%	100,0%

		36	17	53
	%	65,5%	30,4%	47,7%
		10	12	22
	%	18,2%	21,4%	19,8%
		9	21	30
	%	16,4%	37,5%	27,0%
		0	3	3
	%	,0%	5,4%	2,7%
		0	3	3
	%	,0%	5,4%	2,7%
		55	56	111
	%	100,0%	100,0%	100,0%

		:		
		10	30	40
	%	18,2%	53,6%	36,0%
-		34	13	47
	%	61,8%	23,2%	42,3%
		6	8	14
	%	10,9%	14,3%	12,6%
		2	2	4
	%	3,6%	3,6%	3,6%
		3	1	4
-	%	5,5%	1,8%	3,6%
		0	2	2
	%	,0%	3,6%	1,8%
		55	56	111
		100,0%	100,0%	100,0%

		:		
		9	19	28
	%	16,4%	33,9%	25,2%
		36	24	60
	%	65,5%	42,9%	54,1%
		10	13	23
	%	18,2%	23,2%	20,7%
		55	56	111
		100,0%	100,0%	100,0%

		:		
-	2	29	13	42
	%	52,7%	23,2%	37,8%

2-5		6	10	16
	%	10,9%	17,9%	14,4%
5		2	6	8
	%	3,6%	10,7%	7,2%
		18	27	45
	%	32,7%	48,2%	40,5%
		55	56	111
	%	100,0%	100,0%	100,0%

		37	25	62
	%	67,3%	44,6%	55,9%
		16	21	37
	%	29,1%	37,5%	33,3%
		2	10	12
	%	3,6%	17,9%	10,8%
		55	56	111
	%	100,0%	100,0%	100,0%

		41	31	72
	%	74,5%	55,4%	64,9%
01		0	3	3
	%	,0%	5,4%	2,7%
		14	22	36
	%	25,5%	39,3%	32,4%
		55	56	111
	%	100,0%	100,0%	100,0%

		17	30	47
	%	30,9%	53,6%	42,3%
		38	26	64
	%	69,1%	46,4%	57,7%
		55	56	111
	%	100,0%	100,0%	100,0%

		:		
		53	52	105
	%	96,4%	92,9%	94,6%
		2	4	6
	%	3,6%	7,1%	5,4%
		55	56	111
	%	100,0%	100,0%	100,0%

		:		
		50	48	98
	%	90,9%	85,7%	88,3%
		5	8	13
	%	9,1%	14,3%	11,7%
		55	56	111
	%	100,0%	100,0%	100,0%

		:		
		41	42	83
	%	74,5%	75,0%	74,8%
		14	14	28
	%	25,5%	25,0%	25,2%
		55	56	111
	%	100,0%	100,0%	100,0%

		:		
		45	51	96
	%	81,8%	91,1%	86,5%
		10	5	15
	%	18,2%	8,9%	13,5%
		55	56	111
	%	100,0%	100,0%	100,0%

	:		
	54	49	103
%	98,2%	87,5%	92,8%
	1	7	8
%	1,8%	12,5%	7,2%
	55	56	111
%	100,0%	100,0%	100,0%

, ( )

	:		
	29	32	61
( )	26	24	50
	55	56	111

	:		
	46	39	85
	9	17	26
	55	56	111

	:		
	54	43	97
	1	13	14
	55	56	111

	:		
	13	33	46
	42	23	65
	55	56	111

	:		
	45	44	89
	10	12	22
	55	56	111

	:		
01	41	42	83
	0	1	1
	14	13	27
	55	56	111

	:		
	46	31	77
%	83,6%	55,4%	69,4%
	3	2	5
%	5,5%	3,6%	4,5%
	3	4	7
%	5,5%	7,1%	6,3%
	2	7	9
%	3,6%	12,5%	8,1%
	0	8	8
%	,0%	14,3%	7,2%
	1	4	5
%	1,8%	7,1%	4,5%
	55	56	111
%	100,0%	100,0%	100,0%



		:		
		28	20	48
	%	50,9%	35,7%	43,2%
		0	2	2
	%	,0%	3,6%	1,8%
		1	4	5
	%	1,8%	7,1%	4,5%
		13	12	25
	%	23,6%	21,4%	22,5%
		4	3	7
	%	7,3%	5,4%	6,3%
		9	15	24
	%	16,4%	26,8%	21,6%
		55	56	111
	%	100,0%	100,0%	100,0%

		:		
		19	13	32
	%	34,5%	23,2%	28,8%
		0	2	2
	%	,0%	3,6%	1,8%
		1	6	7
	%	1,8%	10,7%	6,3%
		13	9	22
	%	23,6%	16,1%	19,8%
		7	10	17
	%	12,7%	17,9%	15,3%
		15	16	31
	%	27,3%	28,6%	27,9%
		55	56	111
	%	100,0%	100,0%	100,0%

		:		
		40	29	69
	%	72,7%	51,8%	62,2%
		0	4	4
	%	,0%	7,1%	3,6%
		3	5	8
	%	5,5%	8,9%	7,2%
		5	6	11
	%	9,1%	10,7%	9,9%
		3	8	11
	%	5,5%	14,3%	9,9%
		4	4	8

	%	7,3%	7,1%	7,2%
		55	56	111
	%	100,0%	100,0%	100,0%

		22	25	47
	%	40,0%	44,6%	42,3%
	%	0,0%	3,6%	1,8%
	%	6	2	8
	%	10,9%	3,6%	7,2%
		9	11	20
	%	16,4%	19,6%	18,0%
	%	14	10	24
	%	25,5%	17,9%	21,6%
	%	4	6	10
	%	7,3%	10,7%	9,0%
	%	55	56	111
	%	100,0%	100,0%	100,0%

		39	24	63
	%	70,9%	42,9%	56,8%
	%	1	2	3
	%	1,8%	3,6%	2,7%
	%	3	5	8
	%	5,5%	8,9%	7,2%
		3	6	9
	%	5,5%	10,7%	8,1%
	%	4	7	11
	%	7,3%	12,5%	9,9%
	%	5	12	17
	%	9,1%	21,4%	15,3%
	%	55	56	111
	%	100,0%	100,0%	100,0%

		26	20	46
	%	47,3%	35,7%	41,4%

(		1	5	6
	%	1,8%	8,9%	5,4%
)		3	3	6
	%	5,5%	5,4%	5,4%
		15	11	26
	%	27,3%	19,6%	23,4%
		8	9	17
	%	14,5%	16,1%	15,3%
		2	8	10
	%	3,6%	14,3%	9,0%
	%	55	56	111
	%	100,0%	100,0%	100,0%

/

	?				
	2	2-5	5		
	0	0	0	1	1
%	,0%	,0%	,0%	2,2%	,9%
	2	0	0	5	7
%	4,8%	,0%	,0%	11,1%	6,3%
	3	1	0	5	9
%	7,1%	6,3%	,0%	11,1%	8,1%
	5	4	2	9	20
%	11,9%	25,0%	25,0%	20,0%	18,0%
	1	0	1	2	4
%	2,4%	,0%	12,5%	4,4%	3,6%
	2	2	0	1	5
%	4,8%	12,5%	,0%	2,2%	4,5%
	1	0	0	0	1
%	2,4%	,0%	,0%	,0%	,9%
	2	0	0	1	3
%	4,8%	,0%	,0%	2,2%	2,7%
	1	0	1	2	4
%	2,4%	,0%	12,5%	4,4%	3,6%
		0	0	1	3
%	%	,0%	,0%	2,2%	2,7%
		4	0	4	14
%	%	25,0%	,0%	8,9%	12,6%
		1	1	4	6
%	%	6,3%	12,5%	8,9%	5,4%
		2	1	3	10
%	%	12,5%	12,5%	6,7%	9,0%

	%	%	1 6,3%	0 ,0%	3 6,7%	7 6,3%
	%	%	0 ,0%	0 ,0%	0 ,0%	4 3,6%
	%	%	1 6,3%	0 ,0%	1 2,2%	2 1,8%
	%	%	0 ,0%	0 ,0%	0 ,0%	1 ,9%
	%	%	0 ,0%	1 12,5%	2 4,4%	5 4,5%
	%	%	0 ,0%	1 12,5%	1 2,2%	5 4,5%
	%		42 100,0%	16 100,0%	8 100,0%	45 100,0%
	%		111 100,0%			

	%		1 8,3%	0 ,0%	
	%		2 16,7%	0 ,0%	
	%		0 ,0%	0 ,0%	
	%		4 33,3%	2 33,3%	
	%		0 ,0%	0 ,0%	
	%		0 ,0%	0 ,0%	
	%		0 ,0%	0 ,0%	
	%		0 ,0%	0 ,0%	

		0	0
	%	,0%	,0%
		0	0
	%	,0%	,0%
		2	1
	%	16,7%	16,7%
		0	2
	%	,0%	33,3%
		1	1
	%	8,3%	16,7%
		1	0
	%	8,3%	,0%
		1	0
	%	8,3%	,0%
		0	0
	%	,0%	,0%
		0	0
	%	,0%	,0%
		0	0
	%	,0%	,0%
		0	0
	%	,0%	,0%
		0	0
	%	,0%	,0%
		12	6
	%	100,0%	100,0%

		1	0	
	%	5,6%	,0%	
		3	1	
	%	16,7%	12,5%	
		1	1	
	%	5,6%	12,5%	
		4	1	

	%	22,2%	12,5%
		0	0
	%	,0%	,0%
		1	0
	%	5,6%	,0%
		0	0
	%	,0%	,0%
		0	0
	%	,0%	,0%
		0	1
	%	,0%	12,5%
		0	0
	%	,0%	,0%
		3	2
	%	16,7%	25,0%
		3	0
	%	16,7%	,0%
		0	0
	%	,0%	,0%
		2	0
	%	11,1%	,0%
		0	0
	%	,0%	,0%
		0	1
	%	,0%	12,5%
		0	0
	%	,0%	,0%
		0	1
	%	,0%	12,5%
		0	0
	%	,0%	,0%
		18	8
	%	100,0%	100,0%

		1	0	
	%	4,5%	,0%	
		5	1	
	%	22,7%	10,0%	
		0	1	
	%	,0%	10,0%	
		5	2	1
	%	22,7%	20,0%	
		0	0	1
	%	,0%	,0%	
		1	1	1
	%	4,5%	10,0%	
		0	0	
	%	,0%	,0%	
		0	2	
	%	,0%	20,0%	
		0	1	
	%	,0%	10,0%	
		2	2	1
	%	9,1%	20,0%	
		2	0	
	%	9,1%	,0%	
		4	0	
	%	18,2%	,0%	
		1	0	
	%	4,5%	,0%	
		1	0	
	%	4,5%	,0%	
		0	0	
	%	,0%	,0%	

	%	0,0%	0,0%	
	%	0,0%	0,0%	
	%	0,0%	0,0%	
	%	22,0%	10,0%	100,0%

	%	1,0%	0,0%
	%	2,0%	7,7%
	%	0,0%	7,7%
	%	5,0%	7,7%
	%	0,0%	0,0%
	%	2,0%	15,4%
	%	0,0%	0,0%
	%	0,0%	7,7%
	%	0,0%	7,7%
	%	0,0%	7,7%
	%	1,0%	15,4%
	%	1,0%	7,7%
	%	3,0%	0,0%
	%	2,0%	0,0%
	%	0,0%	0,0%



	%	,0%	,0%
		0	0
	%	,0%	,0%
		0	0
	%	,0%	,0%
		0	0
	%	,0%	,0%
		0	2
	%	,0%	15,4%
		17	13
	%	100,0%	100,0%

		1	0
	%	4,2%	,0%
		5	0
	%	20,8%	,0%
		0	1
	%	,0%	11,1%
		6	2
	%	25,0%	22,2%
		0	0
	%	,0%	,0%
		1	1
	%	4,2%	11,1%
		0	1
	%	,0%	11,1%
		0	1
	%	,0%	11,1%
		0	0
	%	,0%	,0%
		0	0
	%	,0%	,0%
		4	2
	%	16,7%	22,2%
		2	0
	%	8,3%	,0%
		3	0
	%	12,5%	,0%
		1	0
	%	4,2%	,0%
		1	0
	%	4,2%	,0%
		0	1

	%	,0%	11,1%
	%	0	0
	%	,0%	,0%
	%	0	0
	%	,0%	,0%
	%	0	0
	%	,0%	,0%
	%	24	9
	%	100,0%	100,0%

		1	0
	%	5,6%	,0%
		4	0
	%	22,2%	,0%
		1	0
	%	5,6%	,0%
		4	1
	%	22,2%	100,0%
		0	0
	%	,0%	,0%
		1	0
	%	5,6%	,0%
		0	0
	%	,0%	,0%
		0	0
	%	,0%	,0%
		0	0
	%	,0%	,0%
		0	0
	%	,0%	,0%
		2	0
	%	11,1%	,0%
		2	0
	%	11,1%	,0%
		1	0
	%	5,6%	,0%
		2	0

	%	11,1%	,0%
		0	0
	%	,0%	,0%
		0	0
	%	,0%	,0%
		0	0
	%	,0%	,0%
		0	0
	%	,0%	,0%
		18	1
	%	100,0%	100,0%

	%	1	0
		5,9%	,0%
	%	4	0
		23,5%	,0%
	%	0	0
		,0%	,0%
	%	3	2
		17,6%	40,0%
	%	0	1
		,0%	20,0%
	%	1	0
		5,9%	,0%
	%	0	0
		,0%	,0%
	%	0	0
		,0%	,0%
	%	0	0
		,0%	,0%
	%	1	0
		5,9%	,0%
	%	2	0
		11,8%	,0%
		2	1

	%	11,8%	20,0%
	%	2	1
	%	11,8%	20,0%
	%	1	0
	%	5,9%	,0%
	%	0	0
	%	,0%	,0%
	%	0	0
	%	,0%	,0%
	%	0	0
	%	,0%	,0%
	%	0	0
	%	,0%	,0%
	%	17	5
	%	100,0%	100,0%

	%	1	0
	%	4,0%	,0%
	%	4	1
	%	16,0%	14,3%
	%	2	0
	%	8,0%	,0%
	%	5	1
	%	20,0%	14,3%
	%	0	0
	%	,0%	,0%
	%	0	0
	%	,0%	,0%
	%	0	1
	%	,0%	14,3%
	%	0	0
	%	,0%	,0%
	%	0	0
	%	,0%	,0%
	%	0	0
	%	,0%	,0%
	%	3	2
	%	12,0%	28,6%
	%	3	0
	%	12,0%	,0%
	%	3	0

	%	12,0%	,0%
		2	1
	%	8,0%	14,3%
		2	0
	%	8,0%	,0%
		0	0
	%	,0%	,0%
		0	0
	%	,0%	,0%
		0	0
	%	,0%	,0%
		0	1
	%	,0%	14,3%
		25	7
	%	100,0%	100,0%

	%	1	0
		3,1%	,0%
		4	0
	%	12,5%	,0%
		1	3
	%	3,1%	13,0%
		8	3
	%	25,0%	13,0%
		1	0
	%	3,1%	,0%
		0	2
	%	,0%	8,7%
		0	0
	%	,0%	,0%
		0	1
	%	,0%	4,3%

		0	0
	%	,0%	,0%
		1	1
	%	3,1%	4,3%
		7	1
	%	21,9%	4,3%
		3	1
	%	9,4%	4,3%
		3	3
	%	9,4%	13,0%
		2	4
	%	6,3%	17,4%
		1	1
	%	3,1%	4,3%
		0	0
	%	,0%	,0%
		0	0
	%	,0%	,0%
		0	2
	%	,0%	8,7%
		0	1
	%	,0%	4,3%
		32	23
	%	100,0%	100,0%

		1	0
	%	3,2%	,0%
		3	0
	%	9,7%	,0%
		2	1
	%	6,5%	4,3%
		7	3
	%	22,6%	13,0%
		1	1
	%	3,2%	4,3%
		1	1
	%	3,2%	4,3%
		0	0
	%	,0%	,0%
		0	1
	%	,0%	4,3%

	0	1
%	,0%	4,3%
	1	0
%	3,2%	,0%
	5	4
%	16,1%	17,4%
	3	1
%	9,7%	4,3%
	4	4
%	12,9%	17,4%
	2	1
%	6,5%	4,3%
	1	0
%	3,2%	,0%
	0	1
%	,0%	4,3%
	0	0
%	,0%	,0%
	0	3
%	,0%	13,0%
	0	1
%	,0%	4,3%
	31	23
%	100,0%	100,0%

	1	0
%	4,5%	,0%
	4	0
%	18,2%	,0%
	1	0
%	4,5%	,0%
	5	1
%	22,7%	16,7%
	1	0
%	4,5%	,0%
	1	0
%	4,5%	,0%
	0	0
%	,0%	,0%
	0	0
%	,0%	,0%

		0	2
	%	,0%	33,3%
		1	0
	%	4,5%	,0%
		2	1
	%	9,1%	16,7%
		2	0
	%	9,1%	,0%
		3	1
	%	13,6%	16,7%
		1	0
	%	4,5%	,0%
		0	0
	%	,0%	,0%
		0	0
	%	,0%	,0%
		0	0
	%	,0%	,0%
		0	1
	%	,0%	16,7%
		0	0
	%	,0%	,0%
		22	6
	%	100,0%	100,0%

		1	0
	%	3,0%	,0%
		5	0
	%	15,2%	,0%
		2	1



	%	6,1%	9,1%
		9	1
	%	27,3%	9,1%
		1	0
	%	3,0%	,0%
		1	0
	%	3,0%	,0%
		0	0
	%	,0%	,0%
		0	0
	%	,0%	,0%
		0	2
	%	,0%	18,2%
		1	1
	%	3,0%	9,1%
		4	0
	%	12,1%	,0%
		3	0
	%	9,1%	,0%
		3	4
	%	9,1%	36,4%
		2	0
	%	6,1%	,0%
		1	1
	%	3,0%	9,1%
		0	0
	%	,0%	,0%
		0	0
	%	,0%	,0%
		0	1
	%	,0%	9,1%
		0	0
	%	,0%	,0%
		33	11
	%	100,0%	100,0%

	%	1	0
	%	3,8%	,0%
		4	0
	%	15,4%	,0%
		2	1
	%	7,7%	10,0%
		6	0

	%	23,1%	,0%
		0	0
	%	,0%	,0%
		1	0
	%	3,8%	,0%
		0	0
	%	,0%	,0%
		0	0
	%	,0%	,0%
		0	0
	%	,0%	,0%
		1	1
	%	3,8%	10,0%
		3	2
	%	11,5%	20,0%
		2	0
	%	7,7%	,0%
		4	0
	%	15,4%	,0%
		2	2
	%	7,7%	20,0%
		0	1
	%	,0%	10,0%
		0	0
	%	,0%	,0%
		0	0
	%	,0%	,0%
		0	2
	%	,0%	20,0%
		0	1
	%	,0%	10,0%
		26	10
	%	100,0%	100,0%

	%	1	0
		5,6%	,0%
		2	1
	%	11,1%	9,1%
		2	1
	%	11,1%	9,1%
		2	1
	%	11,1%	9,1%
		1	0

	%	5,6%	,0%
		1	1
	%	5,6%	9,1%
		0	1
	%	,0%	9,1%
		0	0
	%	,0%	,0%
		0	1
	%	,0%	9,1%
		1	0
	%	5,6%	,0%
		4	0
	%	22,2%	,0%
		1	0
	%	5,6%	,0%
		2	1
	%	11,1%	9,1%
		1	2
	%	5,6%	18,2%
		0	0
	%	,0%	,0%
		0	1
	%	,0%	9,1%
		0	0
	%	,0%	,0%
		0	1
	%	,0%	9,1%
		0	0
	%	,0%	,0%
		18	11
	%	100,0%	100,0%

	%	0	1
		,0%	3,6%
		0	4
	%	,0%	14,3%
		0	2
	%	,0%	7,1%
		0	9
	%	,0%	32,1%
		0	0
	%	,0%	,0%
		0	1

	%	,0%	3,6%	
		0	0	
	%	,0%	,0%	
		0	0	
	%	,0%	,0%	
		0	0	40,
	%	,0%	,0%	
		0	0	
	%	,0%	,0%	
		1	3	
	%	100,0%	10,7%	20,
		0	3	
	%	,0%	10,7%	
		0	2	
	%	,0%	7,1%	20,
		0	2	
	%	,0%	7,1%	
		0	1	
	%	,0%	3,6%	
		0	0	
	%	,0%	,0%	
		0	0	
	%	,0%	,0%	
		0	0	
	%	,0%	,0%	
		0	0	
	%	,0%	,0%	20,
		0	0	
	%	,0%	,0%	
		1	28	
	%	100,0%	100,0%	100,

		1	0
	%	3,8%	,0%
		5	0
	%	19,2%	,0%

		1	0
	%	3,8%	,0%
		9	1
	%	34,6%	7,1%
		0	1
	%	,0%	7,1%
		1	1
	%	3,8%	7,1%
		0	0
	%	,0%	,0%
		0	2
	%	,0%	14,3%
		0	1
	%	,0%	7,1%
		1	0
	%	3,8%	,0%
		2	2
	%	7,7%	14,3%
		1	0
	%	3,8%	,0%
		4	2
	%	15,4%	14,3%
		1	2
	%	3,8%	14,3%
		0	0
	%	,0%	,0%
		0	0
	%	,0%	,0%
		0	0
	%	,0%	,0%
		0	0
	%	,0%	,0%
		0	2
	%	,0%	14,3%
		26	14
	%	100,0%	100,0%

		1	0
	%	3,2%	,0%
		4	1
	%	12,9%	3,6%
		1	2
	%	3,2%	7,1%
		8	3

	%	25,8%	10,7%
		1	0
	%	3,2%	,0%
		1	1
	%	3,2%	3,6%
		0	0
	%	,0%	,0%
		0	2
	%	,0%	7,1%
		0	2
	%	,0%	7,1%
		1	0
	%	3,2%	,0%
		6	1
	%	19,4%	3,6%
		1	2
	%	3,2%	7,1%
		4	5
	%	12,9%	17,9%
		2	1
	%	6,5%	3,6%
		1	3
	%	3,2%	10,7%
		0	0
	%	,0%	,0%
		0	1
	%	,0%	3,6%
		0	2
	%	,0%	7,1%
		0	2
	%	,0%	7,1%
	%	31	28
	%	100,0%	100,0%

		1	0
	%	3,6%	,0%
		3	2
	%	10,7%	12,5%
		1	1
	%	3,6%	6,3%
		10	0
	%	35,7%	,0%

		1	0
	%	3,6%	,0%
		1	2
	%	3,6%	12,5%
		0	0
	%	,0%	,0%
		0	1
	%	,0%	6,3%
		0	1
	%	,0%	6,3%
		1	0
	%	3,6%	,0%
		1	1
	%	3,6%	6,3%
		2	0
	%	7,1%	,0%
		3	4
	%	10,7%	25,0%
		2	1
	%	7,1%	6,3%
		2	0
	%	7,1%	,0%
		0	0
	%	,0%	,0%
		0	0
	%	,0%	,0%
		0	2
	%	,0%	12,5%
		0	1
	%	,0%	6,3%
		28	16
	%	100,0%	100,0%

		1	0
	%	1,3%	,0%
		6	0
	%	7,8%	,0%
		5	0
	%	6,5%	,0%
		13	1
	%	16,9%	20,0%
		2	0
	%	2,6%	,0%
		4	0

	%	5,2%	,0%
		0	0
	%	,0%	,0%
		3	0
	%	3,9%	,0%
		2	1
	%	2,6%	20,0%
		3	0
	%	3,9%	,0%
		10	1
	%	13,0%	20,0%
		4	0
	%	5,2%	,0%
		8	1
	%	10,4%	20,0%
		5	0
	%	6,5%	,0%
		3	0
	%	3,9%	,0%
		1	0
	%	1,3%	,0%
		1	0
	%	1,3%	,0%
		3	1
	%	3,9%	20,0%
		3	0
	%	3,9%	,0%
		77	5
	%	100,0%	100,0%

	%	1	0
	%	2,1%	,0%
		5	0
	%	10,4%	,0%



	%	4 8,3%	0 ,0%
	%	9 18,8%	0 ,0%
	%	2 4,2%	0 ,0%
	%	2 4,2%	0 ,0%
	%	0 ,0%	0 ,0%
	%	2 4,2%	0 ,0%
	%	1 2,1%	0 ,0%
	%	2 4,2%	0 ,0%
	%	5 10,4%	1 50,0%
	%	1 2,1%	1 50,0%
	%	5 10,4%	0 ,0%
	%	3 6,3%	0 ,0%
	%	2 4,2%	0 ,0%
	%	0 ,0%	0 ,0%
	%	1 2,1%	0 ,0%
	%	0 ,0%	0 ,0%
	%	3 6,3%	0 ,0%
	%	48 100,0%	2 100,0%

	%	1 3,1%	0 ,0%
--	---	-----------	----------

	2	0
%	6,3%	,0%
	2	0
%	6,3%	,0%
	7	1
%	21,9%	50,0%
	0	0
%	,0%	,0%
	2	0
%	6,3%	,0%
	0	0
%	,0%	,0%
	1	0
%	3,1%	,0%
	0	0
%	,0%	,0%
	0	0
%	,0%	,0%
	5	0
%	15,6%	,0%
	3	0
%	9,4%	,0%
	1	1
%	3,1%	50,0%
	2	0
%	6,3%	,0%
	1	0
%	3,1%	,0%
	1	0
%	3,1%	,0%
	0	0
%	,0%	,0%
	4	0
%	12,5%	,0%

		0	0
	%	,0%	,0%
		32	2
	%	100,0%	100,0%

		1	0
	%	1,4%	,0%
		6	0
	%	8,7%	,0%
		4	0
	%	5,8%	,0%
		10	1
	%	14,5%	25,0%
		1	0
	%	1,4%	,0%
		3	0
	%	4,3%	,0%
		0	1
	%	,0%	25,0%
		3	0
	%	4,3%	,0%
		1	1
	%	1,4%	25,0%
		3	0
	%	4,3%	,0%
		9	0
	%	13,0%	,0%
		4	0
	%	5,8%	,0%
		8	0
	%	11,6%	,0%
		5	1
	%	7,2%	25,0%
		3	0
	%	4,3%	,0%
		0	0

	%	,0%	,0%
		0	0
	%	,0%	,0%
		4	0
	%	5,8%	,0%
		4	0
	%	5,8%	,0%
		69	4
	%	100,0%	100,0%

		1	0
	%	2,1%	,0%
		4	0
	%	8,5%	,0%
		2	0
	%	4,3%	,0%
		9	0
	%	19,1%	,0%
		1	0
	%	2,1%	,0%
		2	0
	%	4,3%	,0%
		0	0
	%	,0%	,0%
		0	0
	%	,0%	,0%
		0	0
	%	,0%	,0%
		1	0
	%	2,1%	,0%
		7	0
	%	14,9%	,0%
		3	1
	%	6,4%	50,0%
		5	0
	%	10,6%	,0%
		3	1
	%	6,4%	50,0%
		2	0
	%	4,3%	,0%
		1	0
	%	2,1%	,0%
		1	0
	%	2,1%	,0%

	%	3 6,4%	0 ,0%
	%	2 4,3%	0 ,0%
	%	47 100,0%	2 100,0%

	%	1 1,6%	0 ,0%
	%	5 7,9%	0 ,0%
	%	4 6,3%	0 ,0%
	%	7 11,1%	2 66,7%
	%	1 1,6%	0 ,0%
	%	4 6,3%	0 ,0%
	%	0 ,0%	0 ,0%
	%	3 4,8%	0 ,0%
	%	1 1,6%	0 ,0%
	%	3 4,8%	0 ,0%
	%	8 12,7%	0 ,0%
	%	4 6,3%	0 ,0%
	%	8 12,7%	1 33,3%
	%	4 6,3%	0 ,0%
	%	3 4,8%	0 ,0%
	%	0 ,0%	0 ,0%
	%	0 ,0%	0 ,0%
	%	4 6,3%	0 ,0%
	%	3 4,8%	0 ,0%

	%	4,8%	,0%
		63	3
	%	100,0%	100,0%

		1	0
	%	2,2%	,0%
		5	0
	%	10,9%	,0%
		3	0
	%	6,5%	,0%
		6	2
	%	13,0%	33,3%
		1	0
	%	2,2%	,0%
		2	0
	%	4,3%	,0%
		0	1
	%	,0%	16,7%
		0	0
	%	,0%	,0%
		1	1
	%	2,2%	16,7%
		2	0
	%	4,3%	,0%
		6	0
	%	13,0%	,0%
		1	1
	%	2,2%	16,7%
		6	0
	%	13,0%	,0%
		2	0
	%	4,3%	,0%
		2	0
	%	4,3%	,0%
		1	0
	%	2,2%	,0%
		1	0
	%	2,2%	,0%
		3	1
	%	6,5%	16,7%
		3	0
	%	6,5%	,0%
		46	6

		1	0	
	%	2,2%	,0%	
		5	0	
	%	10,9%	,0%	
		3	0	
	%	6,5%	,0%	
		6	2	
	%	13,0%	33,3%	
		1	0	
	%	2,2%	,0%	
		2	0	
	%	4,3%	,0%	
		0	1	
	%	,0%	16,7%	
		0	0	
	%	,0%	,0%	
		1	1	
	%	2,2%	16,7%	
		2	0	
	%	4,3%	,0%	
		6	0	
	%	13,0%	,0%	
		1	1	
	%	2,2%	16,7%	
		6	0	
	%	13,0%	,0%	
		2	0	
	%	4,3%	,0%	
		2	0	
	%	4,3%	,0%	
		1	0	
	%	2,2%	,0%	
		1	0	
	%	2,2%	,0%	
		3	1	
	%	6,5%	16,7%	
		3	0	
	%	6,5%	,0%	
		46	6	
	%	100,0%	100,0%	

		1	0	
	%	1,5%	,0%	
		6	0	
	%	9,1%	,0%	
		4	0	
	%	6,1%	,0%	
		8	1	
	%	12,1%	25,0%	
		2	0	
	%	3,0%	,0%	
		2	0	
	%	3,0%	,0%	
		0	0	
	%	,0%	,0%	
		2	0	
	%	3,0%	,0%	
		1	2	
	%	1,5%	50,0%	
		2	0	
	%	3,0%	,0%	
		9	0	
	%	13,6%	,0%	
		4	0	
	%	6,1%	,0%	
		8	1	
	%	12,1%	25,0%	
		4	0	
	%	6,1%	,0%	
		3	0	
	%	4,5%	,0%	
		0	0	
	%	,0%	,0%	
		1	0	
	%	1,5%	,0%	
		5	0	



	%	7,6%	,0%
		4	0
	%	6,1%	,0%
	%	66	4
	%	100,0%	100,0%

		1	0
	%	2,2%	,0%
		6	0
	%	13,0%	,0%
		4	0
	%	8,7%	,0%
		7	1
	%	15,2%	33,3%
		1	0
	%	2,2%	,0%
		1	0
	%	2,2%	,0%
		0	0
	%	,0%	,0%
		1	0
	%	2,2%	,0%
		0	1
	%	,0%	33,3%
		2	0
	%	4,3%	,0%
		6	0
	%	13,0%	,0%
		2	0
	%	4,3%	,0%
		5	0
	%	10,9%	,0%
		5	1
	%	10,9%	33,3%
		2	0
	%	4,3%	,0%
		1	0
	%	2,2%	,0%
		0	0
	%	,0%	,0%
		1	0
	%	2,2%	,0%
		1	0

	%	2,2%	,0%
		46	3
	%	100,0%	100,0%

		1	0
	%	1,4%	,0%
		6	1
	%	8,5%	25,0%
		3	0
	%	4,2%	,0%
		14	0
	%	19,7%	,0%
		2	0
	%	2,8%	,0%
		3	0
	%	4,2%	,0%
		0	0
	%	,0%	,0%
		2	0
	%	2,8%	,0%
		1	1
	%	1,4%	25,0%
		2	0
	%	2,8%	,0%
		8	0
	%	11,3%	,0%
		3	0
	%	4,2%	,0%
		8	1
	%	11,3%	25,0%
		6	0
	%	8,5%	,0%
		3	1
	%	4,2%	25,0%
		2	0
	%	2,8%	,0%
		0	0
	%	,0%	,0%
		3	0
	%	4,2%	,0%
		4	0
	%	5,6%	,0%
		71	4

	1	0	
%	1,4%	,0%	
	6	1	
%	8,5%	25,0%	
	3	0	
%	4,2%	,0%	
	14	0	
%	19,7%	,0%	
	2	0	
%	2,8%	,0%	
	3	0	
%	4,2%	,0%	
	0	0	
%	,0%	,0%	
	2	0	
%	2,8%	,0%	
	1	1	
%	1,4%	25,0%	
	2	0	
%	2,8%	,0%	
	8	0	
%	11,3%	,0%	
	3	0	
%	4,2%	,0%	
	8	1	
%	11,3%	25,0%	
	6	0	
%	8,5%	,0%	
	3	1	
%	4,2%	25,0%	
	2	0	
%	2,8%	,0%	
	0	0	
%	,0%	,0%	
	3	0	
%	4,2%	,0%	
	4	0	
%	5,6%	,0%	
	71	4	
%	100,0%	100,0%	



		%
		%
		%
		%
		%
		%
		%
		%
		%
		%
		%
		%
		%
		%
		%
		%
		%
		%
		%
		%
		%
		%
		%
		%
		%
		%



	%	
	%	
	%	
	%	
	%	
	%	
	%	
	%	
	%	
	%	
	%	
	%	
	%	
	%	
	%	
	%	
	%	
	%	
	%	
	%	
	%	

	%	
	%	
	%	
	%	





		%
		%
		%
		%
		%
		%
		%
		%
		%
		%
		%
		%
		%
		%

		01	
		1	0
	%	1,4%	,0%
		4	0
	%	5,6%	,0%
		4	0
	%	5,6%	,0%
		17	0
	%	23,6%	,0%
		2	1
	%	2,8%	33,3%
		5	0
	%	6,9%	,0%
		1	0
	%	1,4%	,0%
		3	0
	%	4,2%	,0%
		3	0
	%	4,2%	,0%
		3	0
	%	4,2%	,0%
		8	1
	%	11,1%	33,3%
		2	1
	%	2,8%	33,3%

	%	5 6,9%	0 ,0%
	%	4 5,6%	0 ,0%
	%	2 2,8%	0 ,0%
	%	1 1,4%	0 ,0%
	%	1 1,4%	0 ,0%
	%	3 4,2%	0 ,0%
	%	3 4,2%	0 ,0%
	%	72 100,0%	3 100,0%

	%	1 2,1%	,09%
	%	4 8,5%	4,79%
	%	6 12,8%	4,79%
	%	4 8,5%	1 25,0%
	%	2 4,3%	3,1%
	%	1 2,1%	6,3%
	%	0 ,0%	1,6%
	%	0 ,0%	4,79%
	%	1 2,1%	4,79%
	%	1 2,1%	3,1%
	%	6 12,8%	12,5%
	%	4 8,5%	3,1%
		7	

	%	14,9%	4,7%
		5	
	%	10,6%	3,1%
		2	
	%	4,3%	3,1%
		0	
	%	,0%	3,1%
		0	
	%	,0%	1,6%
		0	
	%	,0%	7,8%
		3	
	%	6,4%	3,1%
		47	6
	%	100,0%	100,0%

	%	1	0
		1,0%	,0%
		7	0
	%	6,7%	,0%
		9	0
	%	8,6%	,0%
		19	1
	%	18,1%	16,7%
		4	0
	%	3,8%	,0%
		5	0
	%	4,8%	,0%
		1	0
	%	1,0%	,0%
		3	0
	%	2,9%	,0%
		4	0
	%	3,8%	,0%
		3	0
	%	2,9%	,0%
		11	3
	%	10,5%	50,0%
		6	0
	%	5,7%	,0%
		10	0

	%	9,5%	,0%
		7	0
	%	6,7%	,0%
		4	0
	%	3,8%	,0%
		2	0
	%	1,9%	,0%
		1	0
	%	1,0%	,0%
		5	0
	%	4,8%	,0%
		3	2
	%	2,9%	33,3%
		105	6
	%	100,0%	100,0%

		1	0
	%	1,0%	,0%
		6	1
	%	6,1%	7,7%
		9	0
	%	9,2%	,0%
		18	2
	%	18,4%	15,4%
		4	0
	%	4,1%	,0%
		5	0
	%	5,1%	,0%
		1	0
	%	1,0%	,0%
		3	0
	%	3,1%	,0%
		4	0
	%	4,1%	,0%
		2	1
	%	2,0%	7,7%
		9	5
	%	9,2%	38,5%
		6	0
	%	6,1%	,0%

	%	8,2%	15,4%
	%	7,1%	,0%
	%	4,1%	,0%
	%	2,0%	,0%
	%	1,0%	,0%
	%	5,1%	,0%
	%	3,1%	15,4%
	%	98	13
	%	100,0%	100,0%

	%	1,2%	,0%
	%	7,2%	3,6%
	%	7,2%	10,7%
	%	15,7%	25,0%
	%	4,8%	,0%
	%	4,8%	3,6%
	%	,0%	3,6%
	%	3,6%	,0%
	%	3,6%	3,6%
	%	3,6%	,0%
	%	12,0%	14,3%
		5	

	%	6,0%	3,6%
	%	7	3
	%	8,4%	10,7%
	%	5	2
	%	6,0%	7,1%
	%	3	1
	%	3,6%	3,6%
	%	1	1
	%	1,2%	3,6%
	%	1	0
	%	1,2%	,0%
	%	4	1
	%	4,8%	3,6%
	%	4	1
	%	4,8%	3,6%
	%	83	28
	%	100,0%	100,0%

	%	1	0
	%	1,0%	,0%
	%	6	1
	%	6,3%	6,7%
	%	9	0
	%	9,4%	,0%
	%	15	5
	%	15,6%	33,3%
	%	3	1
	%	3,1%	6,7%
	%	4	1
	%	4,2%	6,7%
	%	1	0
	%	1,0%	,0%
	%	3	0
	%	3,1%	,0%
	%	3	1
	%	3,1%	6,7%
	%	3	0
	%	3,1%	,0%
	%	12	2
	%	12,5%	13,3%
		6	0

	%	6,3%	,0%	
	%	9	1	
	%	9,4%	6,7%	
	%	7	0	
	%	7,3%	,0%	
	%	3	1	
	%	3,1%	6,7%	
	%	1	1	
	%	1,0%	6,7%	
	%	1	0	
	%	1,0%	,0%	
	%	5	0	
	%	5,2%	,0%	
	%	4	1	
	%	4,2%	6,7%	
	%	96	15	
	%	100,0%	100,0%	10

	%	1	,0
	%	1,0%	,0
	%	6	12,5
	%	5,8%	12,5
	%	7	25,0
	%	6,8%	25,0
	%	19	12,5
	%	18,4%	12,5
	%	4	,0
	%	3,9%	,0
	%	5	,0
	%	4,9%	,0
	%	1	,0
	%	1,0%	,0
	%	3	,0
	%	2,9%	,0
	%	4	,0
	%	3,9%	,0
	%	3	,0
	%	2,9%	,0
	%	13	12,5
	%	12,6%	12,5

		5	
	%	4,9%	12,5
	%	8,7%	12,5
	%	6,8%	,0
	%	3,9%	,0
	%	1,9%	,0
	%	1,0%	,0
	%	4,9%	,0
	%	3,9%	12,5
	%	103	100,0
	%	100,0%	100,0